



### Série 16.001.316



### Caractéristiques

- les composants de la vanne ne sont pas en contact avec le fluide
- résistance chimique dépend du matériau du tuyau
- changement facile du tuyau
- pas de volume mort dans traditionnels corps de la vanne
- indépendant du sens de passage du fluide
- fixation indifférente de la bobine, orientable de 360°
- fonction offre une grande fiabilité et durée de vie

### Applications

- Dosages
- Analyse
- Appareils médicaux
- Distributeurs automatiques

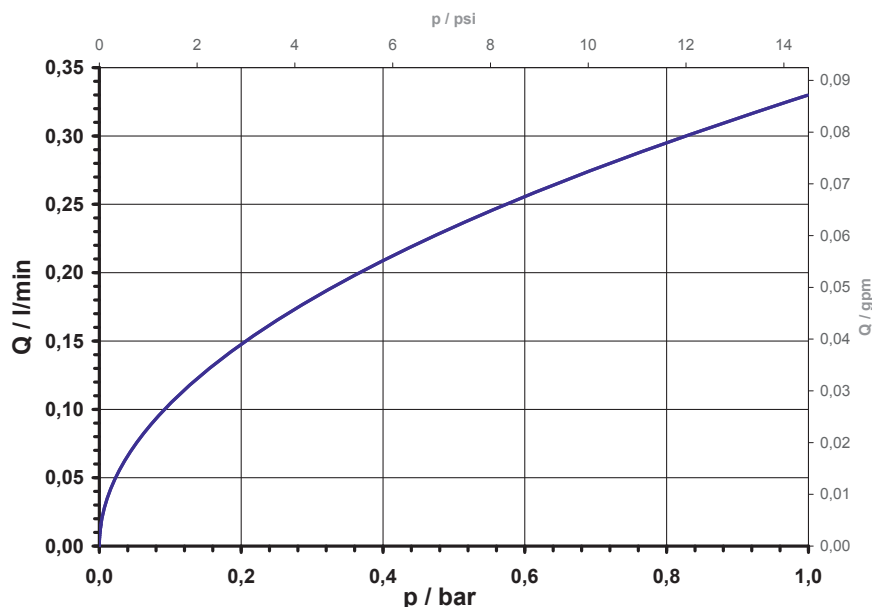
### Description

Les vannes à pincement de la série 16.001.316 sont des électrovannes 3/2 avec une bobine de 6 W. Grâce à une telle bobine et sa force de serrage de 1,4 N la vanne est appropriée pour des tuyaux silicones jusqu'à un diamètre extérieur de 2,2 mm avec une dureté 50-60° shore. La configuration relative permet de faire opérer la vanne à une pression maximale de 1 bar.

Le passage du fluide est contrôlé par le pincement du tuyau. Ainsi, la conception de cette vanne se distingue fondamentalement d'autres vannes, parce qu'il n'y a ni siège de vanne ni membrane. Les volumes morts, dans lesquelles le fluide ou salissures s'accumulent, sont exclues grâce à cette construction. Les vannes à pincement conviennent spécialement aux applications où une hygiène absolue est nécessaire.

La résistance aux fluides chimiques dépend du matériau du tuyau choisi.

Courbe de débit  
Tuyau silicone 1x0,25; 60°Sh; longueur 30cm  
Fluide: eau à 25°C; sortie libre



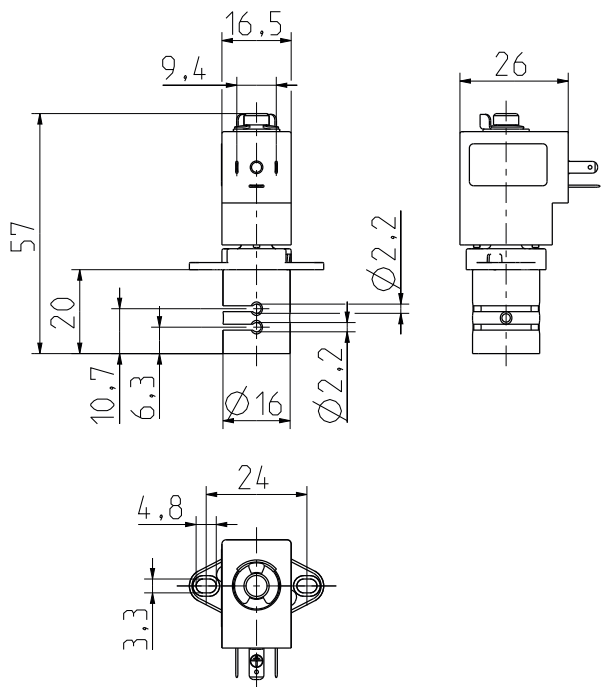
# Fiche Technique

## Vanne 3/2 à pincement de tuyau



A.u.K. Müller

### Série 16.001.316

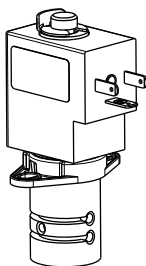


### Données Techniques

Type	vanne à pincement de tuyau		
Conception	vanne 3/2, à commande directe		
Fonction	version NO ou NF peut être choisie (normalement ouverte ou fermée au repos)		
Montage	position indifférente		
Fluides	dépend de la qualité du tuyau		
T-fluide	90	°C max.	
T-ambiante	-10 - +50°C		
p-Service	0 - 1 bar (dépend du tuyau)		
Bobine	MS.037-16		
Tension nominale	24	V DC	
	autres tensions sur demande		
Ecart de tension admissible	± 10%		
Facteur de marche	100%		
Protection	IP 65		
Raccordements électriques	connecteur micro		
Classe d'isolation	F	selon EN 60730	

### Matériaux

Corps de vanne	aluminium (surface anodisée)
Bride de fixation	PA 66, chargé fibre de verre
Tube de guidage	aluminium,
Noyau et ressort	acier inox
Enrobage de bobine	PA 6, chargé fibre de verre



### Options

I.D. Ø	O.D. Ø	épaisseur du mur	Dureté Shore	Force de serrage / N	Puissance nominale / W	ID
1,0	1,5	0,25	60°±5°	1,4	6,0	52158

Tuyaux disponibles en diamètre 1,5 – 2,2 mm.

L'épaisseur de la paroi du tuyau est à respecter selon tableau.

Il n'est pas préconisé d'actionner la vanne sans installation des tuyaux.

