



**Serie 16.006.330**



**Eigenschaften**

- Keine medienberührenden Ventiltteile
- Chemische Beständigkeit abhängig vom Schlauchmaterial
- Einfacher Austausch des Schlauchs
- Kein Totvolumen wie in herkömmlichen Ventilgehäusen
- Unabhängig von der Durchflussrichtung
- Beliebige Fixierung der Spule (360°)
- Funktionssicher bei höchster Zuverlässigkeit und Laufzeit

**Anwendungen**

- Dosierungen
- Analyse
- Medizinische Geräte
- Getränkeautomaten

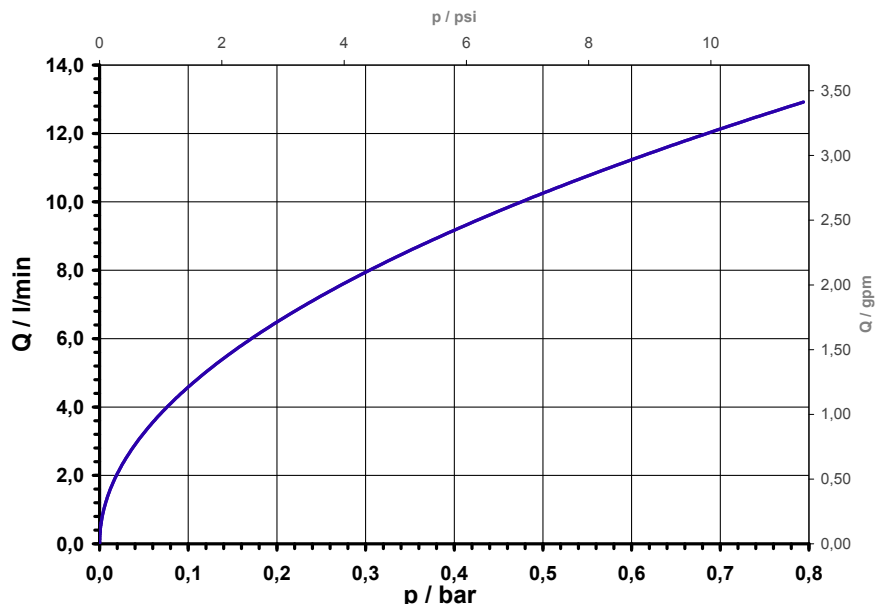
**Beschreibung**

Die 3/2-Wege Schlauchklemmventile der Serie 16.006.330 sind mit einer 20 W Magnetspule ausgestattet. Diese hat eine Klemmkraft von 8,5 N und ist somit für flexible Schläuche mit einem Außendurchmesser von bis zu 9,0 mm und einer Shorehärte von 50-60° einsetzbar. Mit dieser Schlauchauslegung können Drücke bis 1 bar geschaltet werden.

Der Durchfluss des Mediums wird durch Abklemmen des eingelegten Schlauchs gesteuert. Somit unterscheidet sich dieses Ventil in seiner Bauart grundlegend von anderen Ventilen, indem kein Ventilsitz und keine Membrane notwendig sind. Wirbelbildung und Toträume, in denen sich Medium oder Schmutz ansammeln können, sind konstruktionsbedingt ausgeschlossen. Schlauchklemmventile eignen sich besonders für Anwendungen, in denen ein hohes Maß an Hygiene gefordert wird.

Die Beständigkeit gegenüber Chemikalien ist abhängig vom ausgewählten Schlauchmaterial.

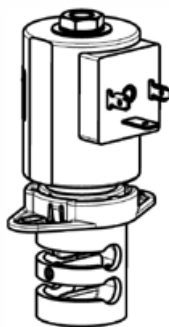
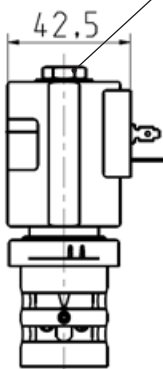
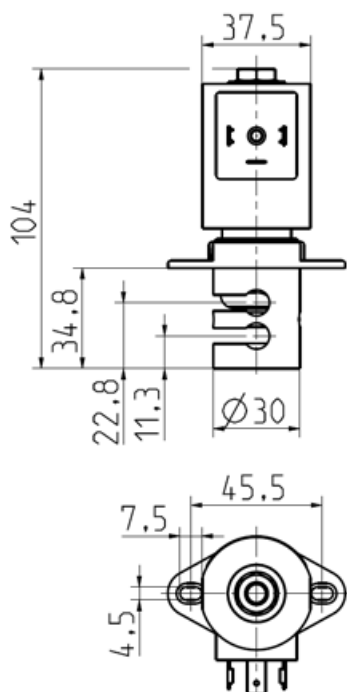
Typische Kennlinie  
Silikonschlauch 6,0x1,0; 60°Sh; Länge 30cm  
Medium: Wasser bei 25°C; Freier Auslauf





**Serie 16.006.330**

Anzugsdrehmoment  
max. 2 Nm



**Technische Daten**

Typ	Schlauchklemmventil		
Bauart	3/2-Wege Magnetventil, direkt-gesteuert		
Funktion	NO oder NC wählbar		
Einbaulage	beliebig		
Medien	abhängig von der Schlauch-qualität		
T-Medium	90	°C max.	
T-Umgebung	-10 – +60 °C		
p-Betrieb	0 - 1,0 bar (abhängig vom Schlauch)		
Spulentyp	MS 44-01		
Nennspannungen	24	V DC	
	andere Spannungen auf Anfrage		
Spannungstoleranz	±10%		
Einschaltdauer	100%		
Schutzart	IP 65		
Spulenanschlüsse	Gerätesteckdose nach EN 175301-803 (IP65)		
Isolationsklasse	H	nach EN 60730	

**Werkstoffe**

Ventilgehäuse	Aluminium (oberflächenveredelt)
Befestigungsflansch	PA 66, glasfaserverstärkt
Ankerführung	nichtrostender Stahl, PTFE
Anker und Feder	nichtrostender Stahl
Spulenummantelung	PA 6, glasfaserverstärkt

**Optionen**

I.D. Ø	O.D. Ø	Wandstärke	Shore-Härte	Klemmkraft / N	Nennleistung / W	Druckbereich / bar	ID
4,0	7,0	1,5	60±5°	8,5	20	0 - 0,6	052169
5,0	7,0	1,0				0 - 1,0	
6,0	8,0	1,0				0 - 0,8	
6,0	9,0	1,5				0 - 0,4	

Mögliche Außendurchmesser (O.D.Ø) des Schlauchs: 7,0 - 9,0 mm.  
Die Wandstärke sollte nicht von der in obiger Tabelle abweichen.  
Das Ventil darf nur mit eingelegten Schläuchen betrieben werden.

