



Serie 18.00x.001



Eigenschaften

- Direkt gesteuert
- Kompakte Bauweise
- Hohe Dauergebrauchstauglichkeit
- Lebensmittel- und heißwassertauglich
- Ohne Mindestdruck einsetzbar
- Montage- und servicefreundlich
- Spulentauch ohne Öffnen des Medienkreises, Spule 4 x 90° montierbar
- Hohe Funktionssicherheit durch Verwendung hochwertiger Werkstoffe und 100%ige Endprüfung der Erzeugnisse

Beschreibung

Direkt gesteuertes 2/2-Wege Ventil mit verschiedenen Nennweiten zur Steuerung von neutralen Gasen und Flüssigkeiten. Das Ventil ist stromlos geöffnet (NO).

Ventile dieser Bauart sind 1-Kammer Durchgangsventile mit zu- und auslaufseitigen Schlauchklemm- oder Steckanschlüssen.

Die Verwendung von PPSU für das Ventilgehäuse ermöglicht den Einsatz in Heißwasser.

Das Ventil ist für Dauerbetrieb ausgelegt (ED 100%).

Die elektrische Betriebssicherheit wird durch die Isolationsklasse H gewährleistet.

Anwendungen

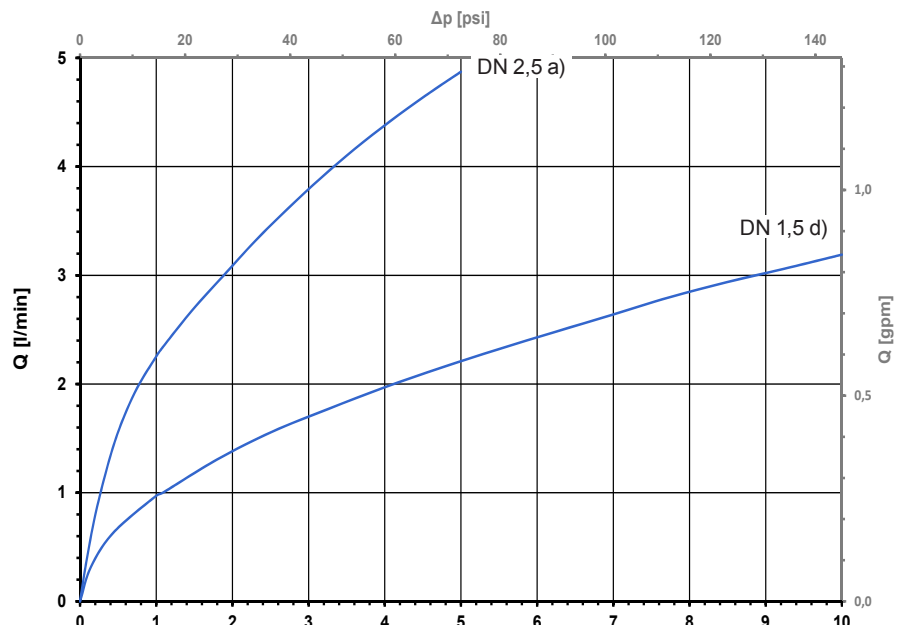
- Satteldampfapplikationen bis 143° C (3 bar)
- Dampfreiniger und Bügelmaschinen
- Heiß- / Kaltgetränkeautomaten (Espressoautomaten)
- Medizinische Geräte
- Industrielle Applikationen

Mögliche Zulassungen

- EC 1935/2004
- NSF 169
- UL
- Weitere zugelassene Varianten auf Anfrage verfügbar

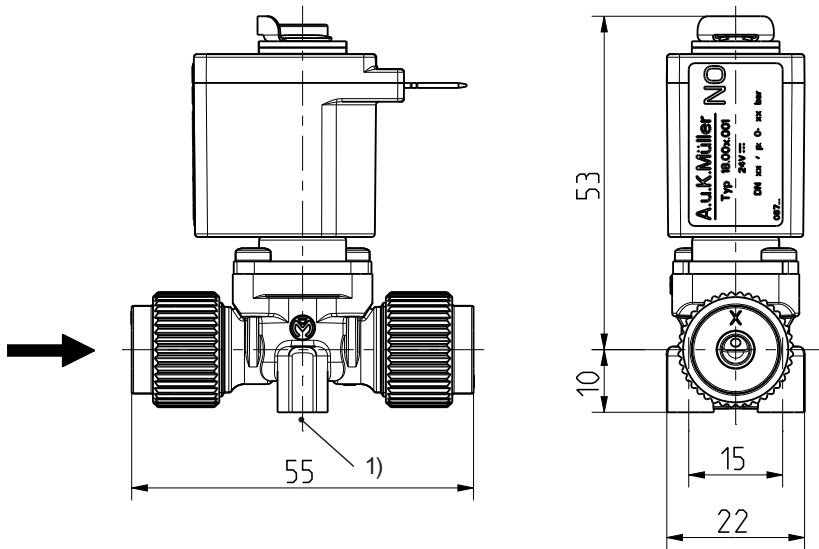
Typ	DN
18.003.001	1,5
18.005.001	2,5

Typische Kennlinie





Serie 18.00x.001



1) Befestigungsmöglichkeit für Blechschraube Ø 3,8 x 9

Werkstoffe

Ventilgehäuse	PPSU
Ankerführung	Nicht rostender Stahl
Anker	Nicht rostender Stahl
Dichtung	EPDM
Spulenummantelung	PET

MS 39 (IP00)	
MS 40 (IP65)	

Technische Daten

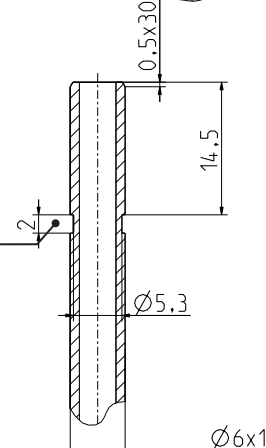
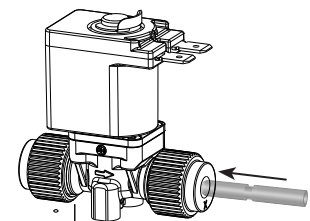
Typ	Magnetventil	
Bauart	2/2-Wege 1-Kammer Durchgangsventil, direkt gesteuert	
Funktion	NO (stromlos geöffnet)	
Einbaulage	Beliebig	
Medien	Neutrale Gase, kaltes und erwärmtes Trinkwasser sowie physikalisch und chemisch ähnliche Medien	
T-Medium	98	°C max.
Sattdampf	143 (3 bar)	°C max.
T-Umgebung	50	°C max.
DN		
Kv-Wert	siehe Seite 3	
p-Betrieb		
Spulentyp	MS 39, MS 40	
Nennspannung	24	V DC
Andere Spannungen auf Anfrage		
Spannungstoleranz	+10% -15%	
Einschaltdauer	100%	
Nennleistung	8,0	W
Schutzart		
MS 39	IP 00	
MS 40	IP 65	
Spulenschlüsse	Flachstecker 6,3 x 0,8 mm Gerätesteckdose - Bauform B-Industrie	
Isolationsklasse	H	Nach EN 60730-2-8
Schutzklasse	I	Nach EN 60730-2-8 (für den Einbau in Geräte der Schutzklasse I geeignet)

Optionen

Schlauchmaterial	Schlauchdimension Außen Ø x Wandstärke	
Flexible Kunststoffschläuche	6 x 1	
Metallrohre	6 x 1	Anwenderseitig mit speziellem Einstich zu versehen

Andere Nennweiten (DN) in Vorbereitung

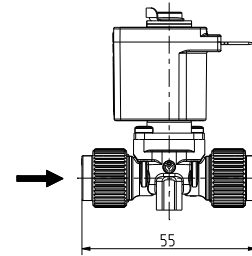
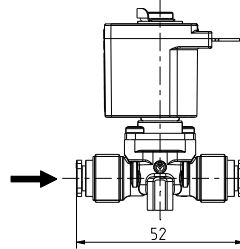
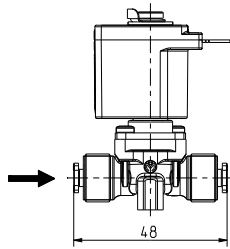
PPSU Ventilgehäuse dürfen nicht in Kontakt kommen mit:
Aceton, Ether, Ketonen, aromatischen Kohlenwasserstoffen, Chlorkohlenwasserstoffen, oxidierenden Säuren und anaeroben Klebstoffen.





Serie 18.00x.001

Alternative Anschlussmöglichkeiten



Bitte beachten Sie auch Fitting System FitSys 18 für weitere Anschlussmöglichkeiten an das Ventil.

Typ		Zulauf	Auslauf
G	Steckanschluss Ø 4 mm		
F	Steckanschluss Ø 6 mm		
E	Klemmanschluss Ø 6 mm		

Anschlüsse beliebig kombinierbar

Konfigurationsmöglichkeiten für Zu- und Auslauf

DN	Kv-Wert	Zulauf	Auslauf	p-Betrieb	T-Medium	ID	
mm	l/min	Ø mm	Ø mm	bar in Flussrichtung	bar gegen Flussrichtung	°C	
1,5	0,75	E	E	0 - 10,0	0 - 3,0	98	087715
		G	G			143 (3 bar)	087720
2,5	2,25	F	F	0 - 3,0	0 - 1,0	98 143 (3 bar)*	087722

* auf Anfrage

Alle weiteren Nennweiten und Anschlussvarianten auf Anfrage.



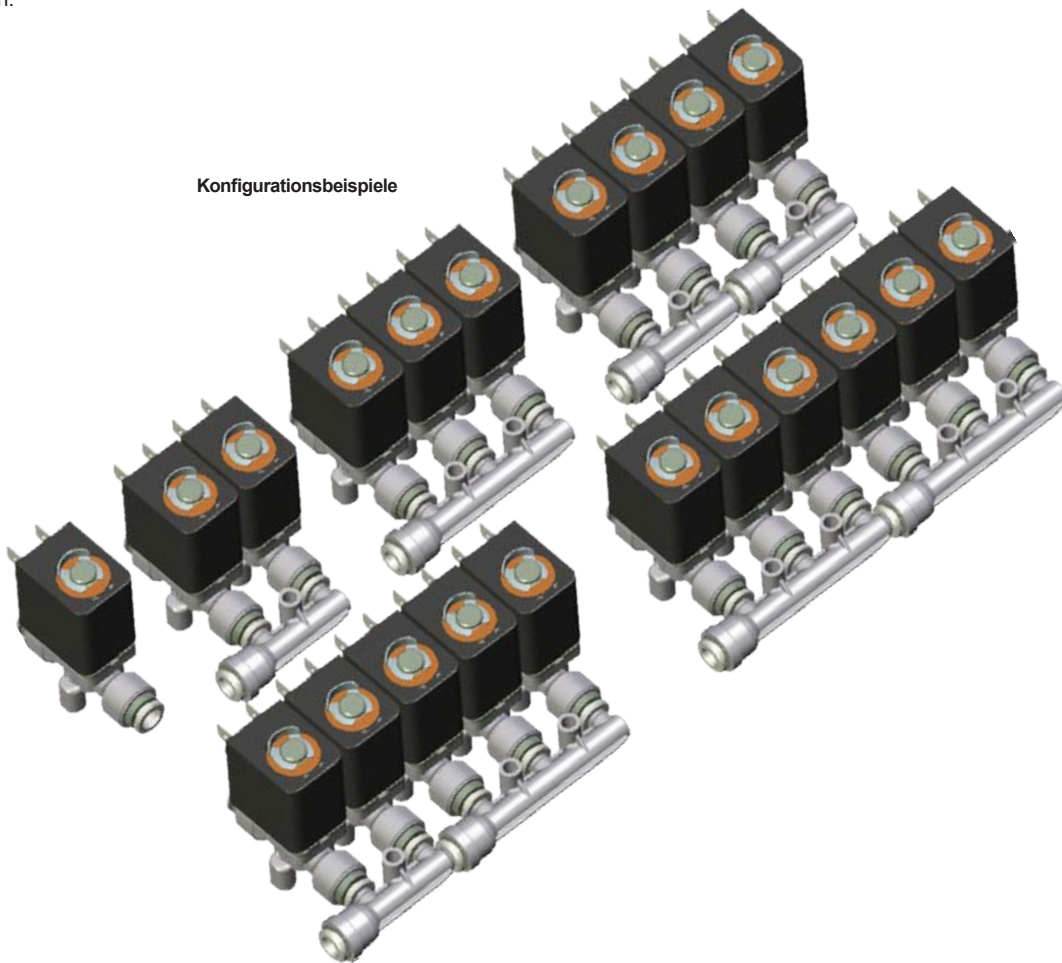
Serie 18.00x.001

Mit nur vier Verteilerkomponenten können Ventile mit dem 6 mm Ø Steckanschluss zu Blockleisten in beliebigen Kombinationen konfiguriert werden. Werkzeuge sind hierfür nicht erforderlich.

Verteilersystem für Steckanschlüsse 6 mm Ø

⚠ Bitte eine ausreichende Belüftung der Spulen vorsehen.

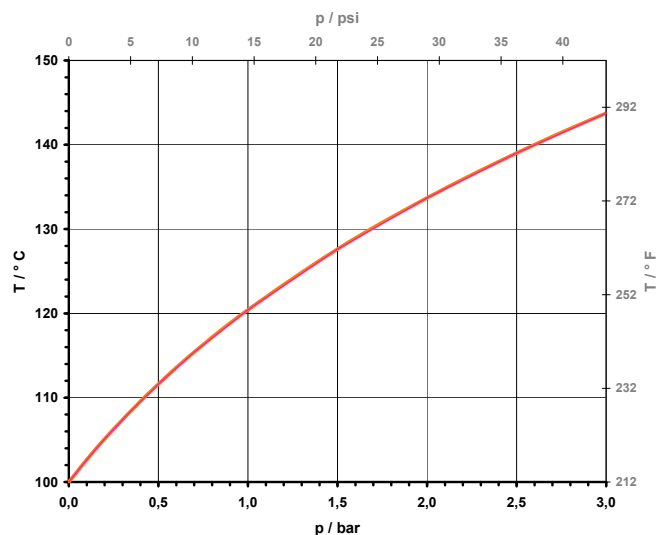
Konfigurationsbeispiele



Neben Heißwasser ist das System auch für Sattdampf-Applikationen bis zu einer Temperatur von 143°C einsetzbar.

Für Sattdampf existiert eine feste Beziehung zwischen Druck und Temperatur, wie im nebenstehend Diagramm dargestellt.

Druck- Temperaturdiagramm für Sattdampf





Serie 18.00x.001

Verteilerkomponenten für Steckanschlüsse 6 mm Ø

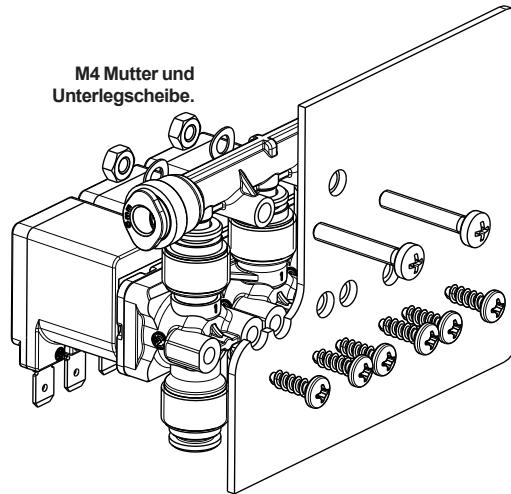
Durchflussrichtung (→) auch in Gegenrichtung möglich.

Typ	Abbildungen		ID
	* Bereich der O-Ring Abdichtung	Durchflussrichtung (→) auch in Gegenrichtung möglich.	
MC-F.C.C			008948
MC-F.C.C.C			008949
MO-F.C.C.C			008946
MO-F.C.C.C.C			008947

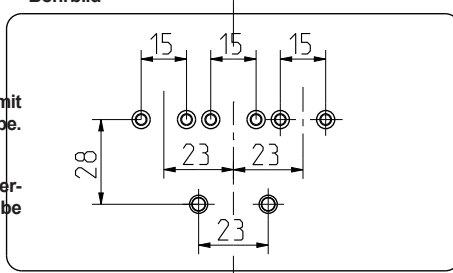


Serie 18.00x.001

Befestigungsbeispiel auf einer Montageplatte für Ventile und Verteilerkomponenten.



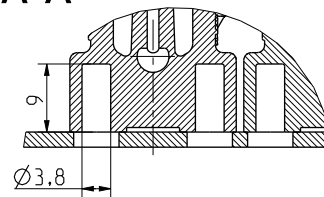
Bohrbild



Für Ventilbefestigung mit selbstschneidender Schraube.

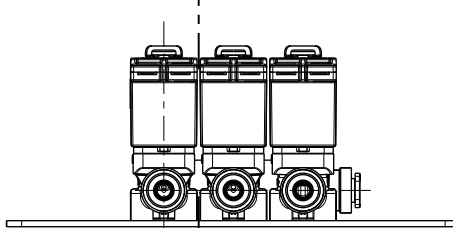
Für Befestigung der Verteilerkomponente mit M4 Schraube

A-A



Ventilbefestigung mit selbstschneidender Schraube.

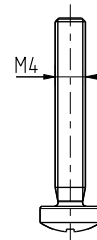
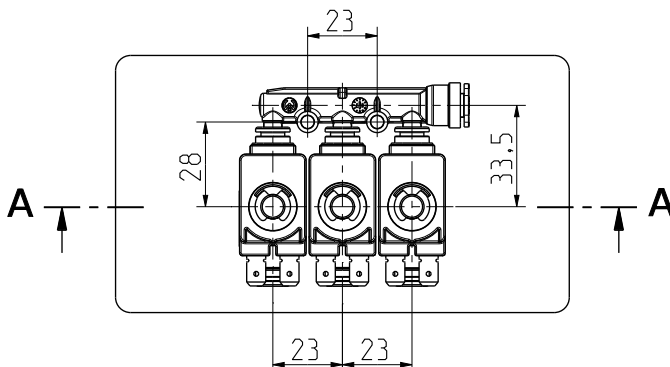
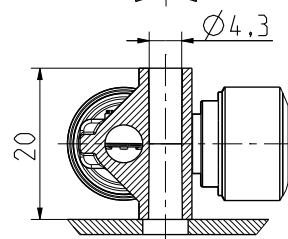
B



B

M4 Mutter und Unterlegscheibe.

B-B



Befestigung der Verteilerkomponente mit Schraube M4.