



A. u. K. Müller

Électrovannes
Vannes de contrôle
Vannes et systèmes spécifiques

A. u. K. Müller GmbH & Co. KG
Dresdener Str. 162
D-40595 Düsseldorf/Allemagne

Tel.: +49(0)211-7391-0
Fax: +49(0)211-7391-281

e-mail: info@akmueller.de
Internet: www.akmueller.de

Série 18.00x.032



Description

Électrovanne 3/2 en diamètres nominaux différents pour le pilotage de gaz et de fluides neutres.

Il s'agit d'une vanne de passage droit à une chambre avec un raccord à douille pincé ou enfichable à l'entrée et à la sortie.

L'électrovanne convient à l'eau chaude grâce à un corps en PPSU. De plus, elle est conçue pour un facteur de marche de 100%.

La sécurité de fonctionnement électrique est garantie par la coordination de l'isolation électrique, qui est conforme à la réglementation VDE 110, et peut être soutenue. Le processus de fabrication comprend un test de sécurité électrique à 100 %, conformément à la réglementation VDE 0631 partie 1000.

Typ	DN
18.002	1,2
18.003	1,5
18.005	2,5

Applications

- Vapeur saturée jusqu'à +143° C (3bar) max.
- Nettoyeurs à vapeur/Machines à repasser
- Distribution automatique de boissons chaudes et froides (Machine à Espresso)
- Appareils médicaux
- Applications industrielles

Certificats possibles

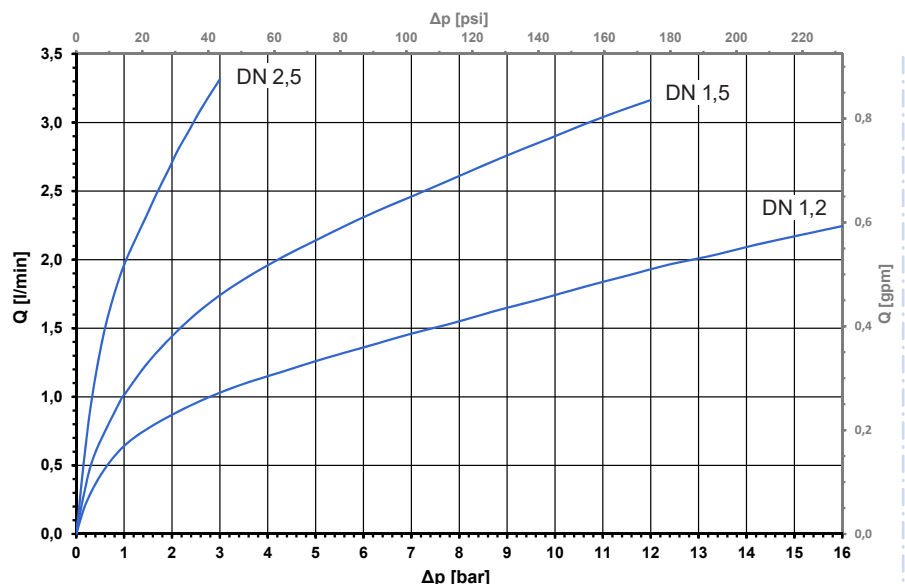


KTW - BWGL



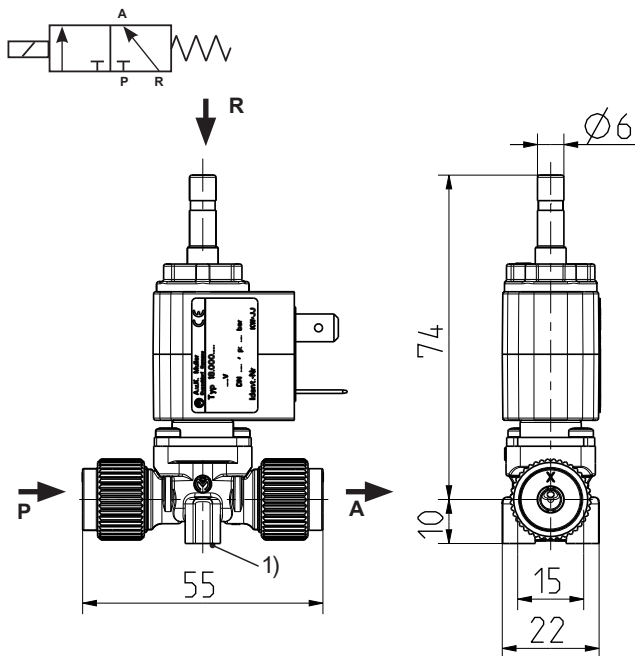
- KTW-BWGL
- Règlement (EC) N° 1935/2004
- NSF 169
- UL
- Autres versions approuvées disponibles sur demande

Courbe de débit (P - A)





Série 18.00x.032





1) Possibilité de fixation pour vis à tête Ø 3,8 x 9

Données Techniques

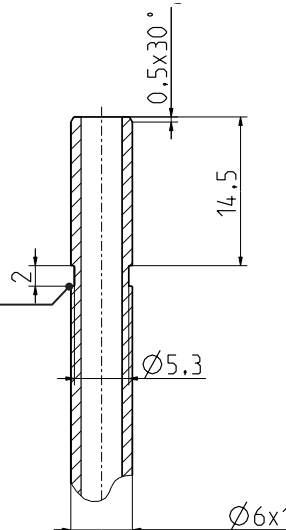
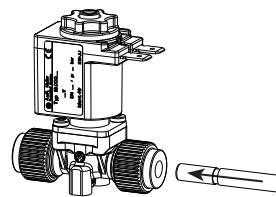
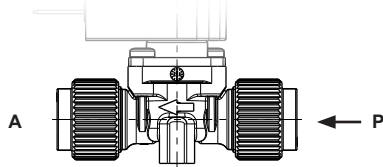
Type	électrovanne	
Conception	vanne 3/2 à 1chambre, à commande directe	
Fonction	NF (normalement fermée au repos)	
Montage	position indifférente	
Fluides	gaz neutres, eau potable chaude et froide ainsi que des fluides physiquement et chimiquement similaires	
T-fluide	5 - 98	°C
Vapeur saturée	5 - 143 (3bar)	°C
T-ambiante	5 - 60	°C max.
DN		
Valeur Kv	voir page 3	
p-service		
Bobine	MS 39, MS 40	
Tension nominale	24	V DC
	autres tensions sur demande	
Ecart de tension admissible	+ 10% - 15%	
Facteur de marche	100 %	
Puissance nominale	8,0 W	
Protection	voir bobines	
Raccordements électriques	À cosses plates 6,3 x 0,8 mm Connecteur - modelé B-Industrie	
Classe d'isolation	H	selon EN 60730-2-8
Classe de protection	voir bobines	selon EN 60730-2-8

Matériaux	
Corps de vanne	PPSU
Tube de guidage	acier inox
Noyau	acier inox
Joint	EPDM FKM sur demande
Enrobage de bobine	PA, EP ou PPS

Bobines			
Nomenclature	Type de protection	Tensions nominales	
MS 39  (Classe de protection III)	IP00	24	V DC
MS 40  (Classe de protection I)	IP65	24	V DC

Reprise de tubes métalliques avec raccord de serrage 6 mm


 Flux selon la flèche imprimée sur le corps de vanne.



Options

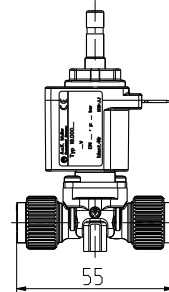
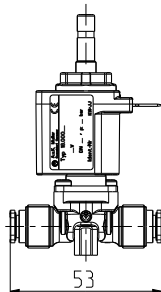
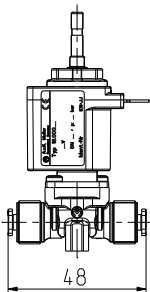
Matériau du tuyau	Dimension	
	Ø extérieur x épaisseur de la paroi	
Tuyaux flexibles en plastique	6 x 1	
Tuyaux en métal	6 x 1	a prévoir une passe par l'utilisateur

Différents diamètres de passage (DN) sont en préparation

 Les corps de vanne en PPSU ne doivent pas entrer en contact avec: L'acétone, les éthers, les cétones, les hydrocarbures aromatiques, hydrocarbures chlorés, les acides et les oxydants adhésifs anaérobiques.

Série I8.00x.032

Raccordements alternatifs



Se référer au système enfichable FitSys18 pour d'autres options de raccordement de la vanne.

Type		Entrée		Sortie
G	Connexion rapide Ø 4 mm			
F	Connexion rapide Ø 6 mm			
E	Connexion par serrage Ø 6 mm			

Différentes combinaisons de raccordements sont disponibles.

ID	DN	Valeur Kv	Entrée Connexion rapide	Sortie Clamp connexion	p-service	T-fluide	Bobine	Sortie R
	mm	l/min	Ø mm	Ø mm	bar P - A	°C		
087710	1,2	0,6	F	F	0 - 16,0	98 143 (3 bar)	MS 40	Douille pour raccord à tuyau
087718							MS 39	Taradage M5
087725			G	G			MS 39	Connexion de type B pour le raccord direct à la cartouche de type G du système FitSys18
087708	1,5	1,0	F	F	0 - 12,0	98 143 (3 bar)	MS 39	Taradage M5
087709			G	G				Raccord direct à type C **
087721			F	F				-
*			E	E				
087729	2,5	1,9	F	F	0 - 3,0	98 143 (3 bar)	MS 39	Connexion de type C pour le raccord direct à la cartouche de type F du système FitSys18
*			E	E				98 143 (3 bar)

* sur demande

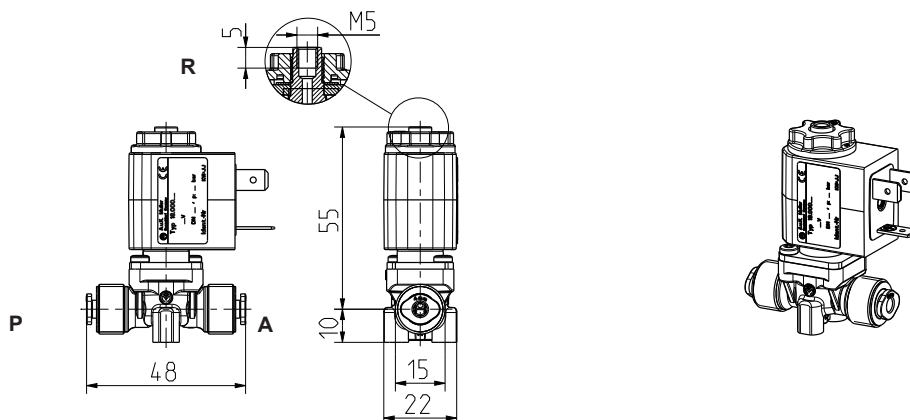
**autres types de connecteurs sur demande



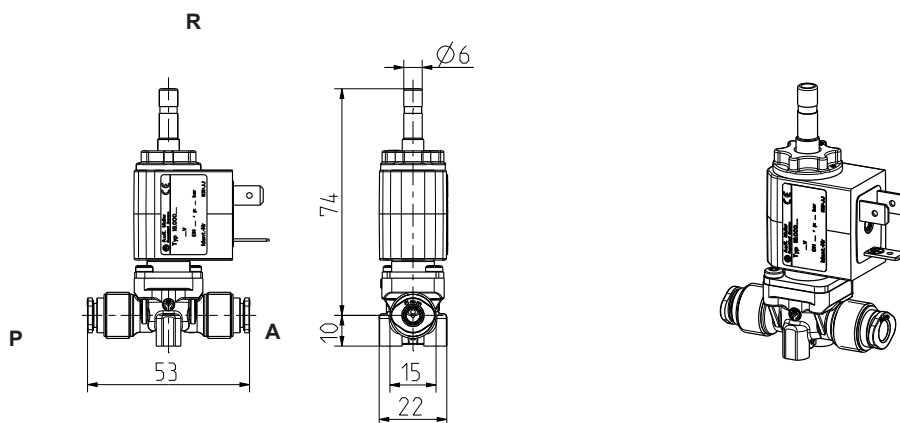
Série 18.00x.032

En plus de l'option de taraudage (M5) à la sortie "R"; des raccords de la gamme FitSys sont disponibles.

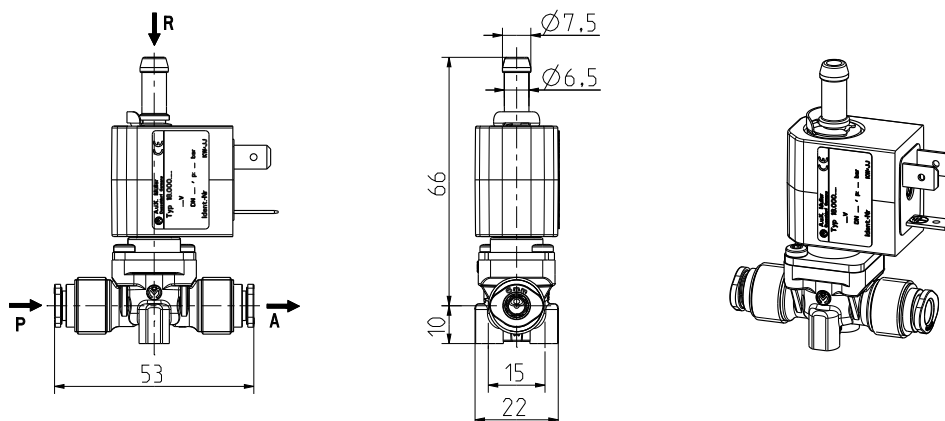
R: Taraudage M5.



R: Correspond à une connexion de type C pour le raccord direct à la cartouche de type F du système FitSys18.




R: Douille pour raccord à tuyau.





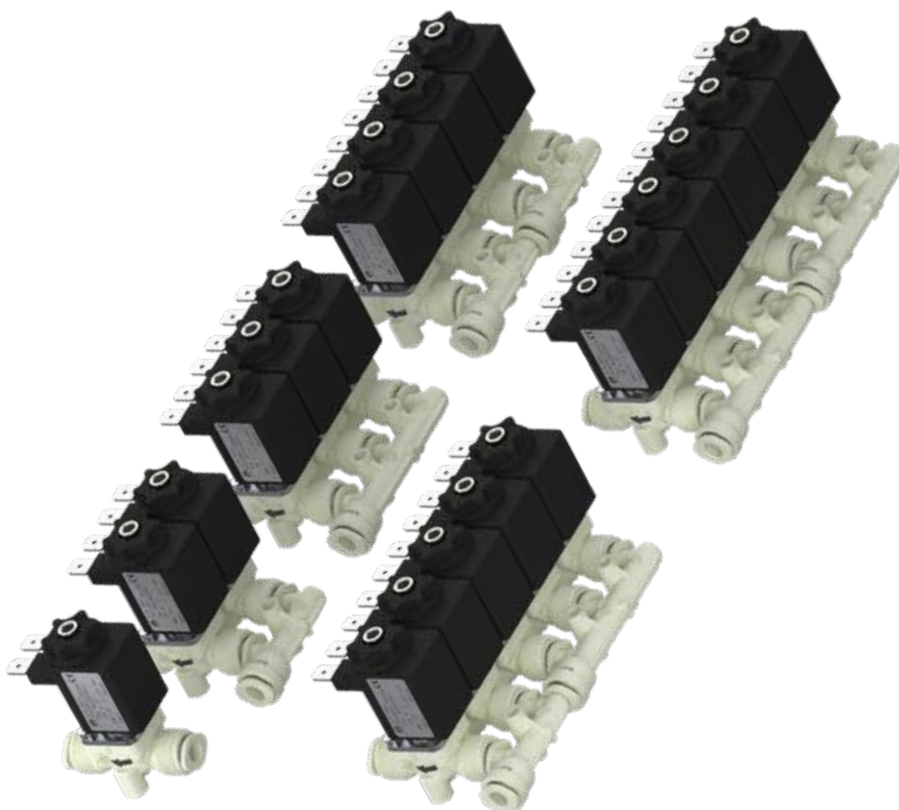
Série I8.00x.032

Seulement 4 types de manifold avec connexions rapides pour tube 6 mm sont nécessaires pour réaliser tous types de montages. Aucun outil aussi bien pour le montage que le démontage n'est nécessaire.

 Fournit une ventilation suffisante des bobines s'il vous plaît.

Manifold à connexions rapides pour tube Ø6 mm

Exemples de configuration





Série 18.00x.032

Composants pour connexions rapides pour tube 6 mm

Sens du fluide (→) bidirectionnel

Typ	L'image		ID
	* Zone du joint torique	Sens du fluide (→) inversé également possible	
MC-F.C.C			008948
MC-F.C.C.C			008949
MO-F.C.C.C			008946
MO-F.C.C.C.C			008947

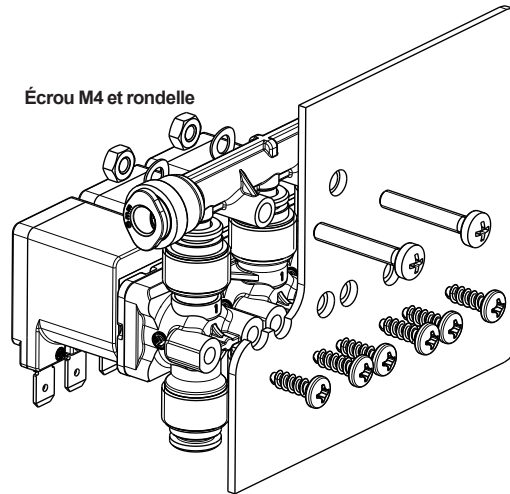
MC = Passage de sortie fermé

MO = Passage de sortie ouvert



Série 18.00x.032

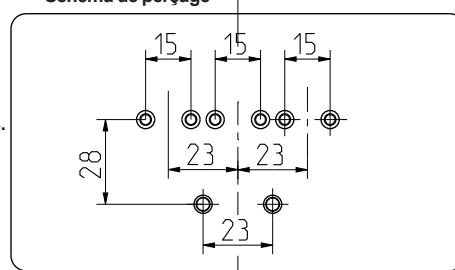
Exemple de montage des vannes et des manifolds sur une plaque de montage



Vis M4

Vis autotaraudeuse pour les thermoplastiques.

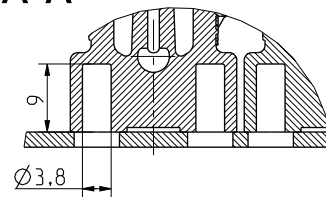
Schéma de perçage



Pour montage de vanne avec vis auto-taraudeuses.

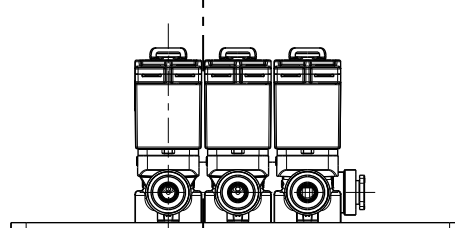
Pour la fixation du manifold avec vis M4.

A-A



Fixation de la valve avec vis autotaraudeuse pour thermoplastiques

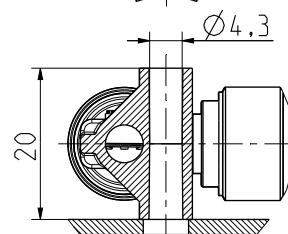
B



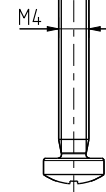
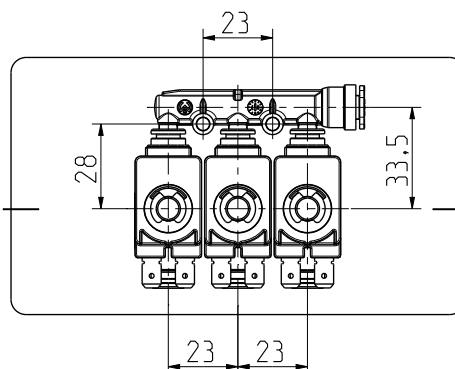
B

Écrou M4 et rondelle.

B-B



A



Fixation du manifold avec vis M4.

