



Electrovannes  
Vannes de contrôle  
Vannes et systèmes spécifiques

A. u. K. Müller GmbH & Co. KG  
Dresdener Str. 162  
D-40595 Düsseldorf/Allemagne

Tel.: +49(0)211-7391-0  
Fax: +49(0)211-7391-281

e-mail: info@akmueller.de  
Internet: www.akmueller.de

#### Série 21.010.115



#### Caractéristiques

- Comportement proportionnel ( $K_v$  dépendant de la position du levier du flotteur)
- Servo-commandée
- Fonction largement indépendante de la pression d'entrée
- Montage et entretien aisés
- Conception compacte
- Convient à l'eau chaude jusqu'à 60°C, en option avec une boule de flotteur acier inox jusqu'à 90 °C
- Flotteur réglable par la tige
- Possibilité de raccourcir la tige aux positions de rupture
- Différentes longueurs du levier possibles
- Grande sécurité de fonctionnement grâce à des matériaux de qualité et à un test complet des produits

#### Applications

- Remplissage de réservoirs
- Nettoyage haute pression (séparation de système selon EN 1717)
- Installations de lavage
- Systèmes d'irrigation
- Systèmes de lavage
- Machines à glace
- Appareils industriels

#### Description

La vanne à membrane DN 10 servo-commandée, fermée par la montée du flotteur, est conçue pour le contrôle de niveau en réservoirs.

En cas de baisse du niveau, la vanne à flotteur s'ouvre automatiquement et proportionnellement afin de maintenir constant le niveau de remplissage.

Si le niveau dans le réservoir et le flotteur montent, le débit du fluide est réduit proportionnellement au bras du flotteur. Ainsi le débordement causé par un débit trop fort lors du remplissage initial, peut être évité.

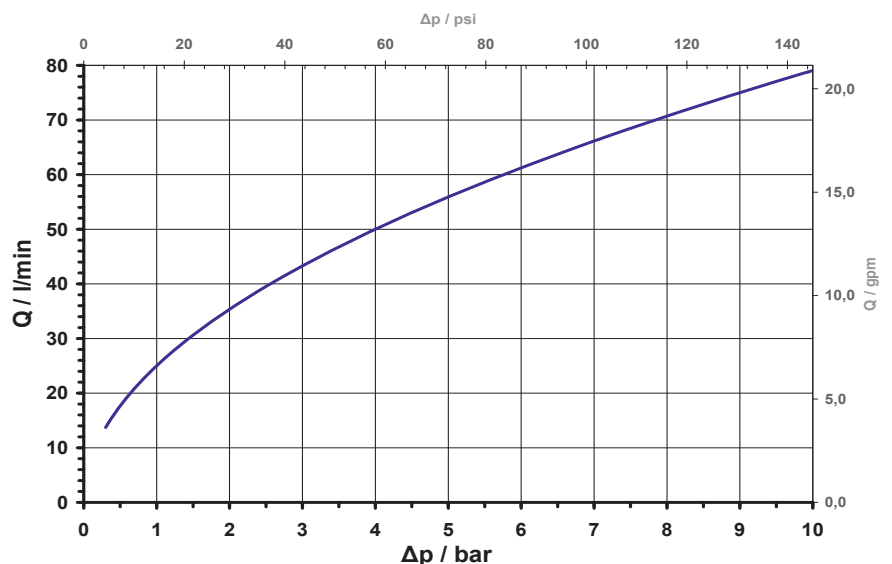
Il s'agit d'une vanne à une chambre avec passage du fluide à l'équerre. Plusieurs raccords de corps sont possibles. La vanne convient à l'eau chaude jusqu'à 60°C grâce à son corps en polyamide renforcé fibre de verre et au flotteur en PE. Pour l'eau chaude jusqu'à max. 90 ° C une boule de flotteur en acier inox est disponible sur demande.

#### Certificats possibles

Versions approuvées disponibles sur demande:

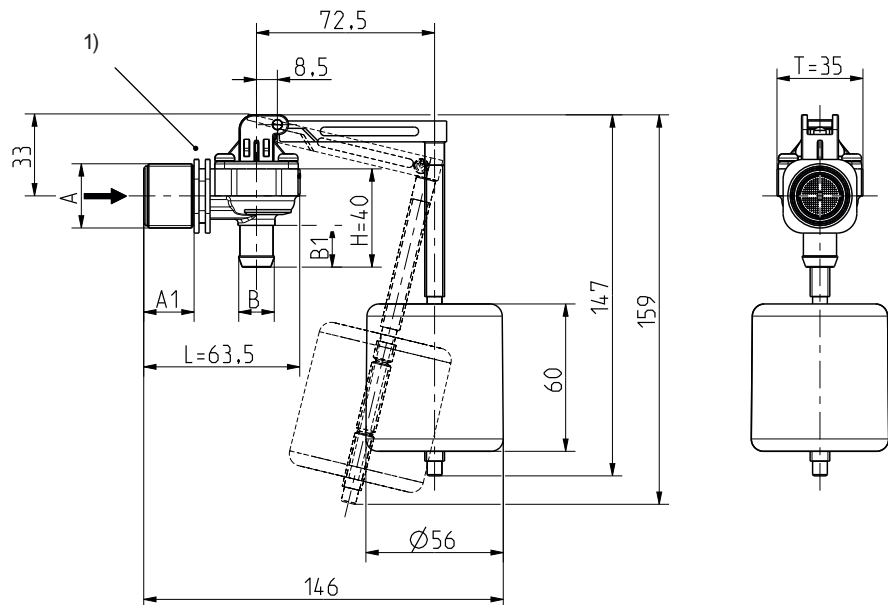
- KTW/W270
- WRAS
- Autres sur demande

Courbe de débit





### Série 21.010.115



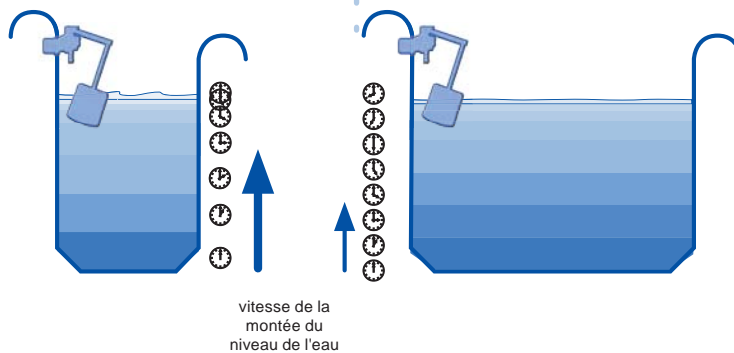
1) Bride de fixation

### Données Techniques

Type	vanne a flotteur	
Conception	vanne 2/2 de passage a l'équerre, servo-commandée, à 1 chambre	
Fonction	fermeture par la montée du flotteur	
Montage	flotteur vertical vers le bas	
Fluides	eau potable chaude et froide ainsi que des fluides physiquement et chimiquement similaires	
T-fluide	30 60 90	°C max. Polystyrène °C max. PE °C max. acier inox
T-ambiante	comme T-Medium	
DN	10	mm
p-Service	0,3 - 10	bar
Valeur Kv	25	l/min
Régulateur du débit	sur demande	
Cylindre de flotteur	position réglable	

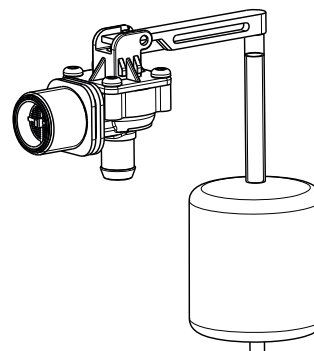
### Matériaux

Corps de vanne	PA 66 chargé fibre de verre, PA 6/6 chargé fibre de verre, PPE sur demande, PEI sur demande
Pièces métalliques	acier inox
Membranes et joints	EPDM
Cylindre de flotteur	Mousse PE Polystyrène (sur demande) Acier inox 1.4301 (sur demande)
Levier de flotteur	POM
Tamis	POM (à l'entrée) acier inox (sur demande)

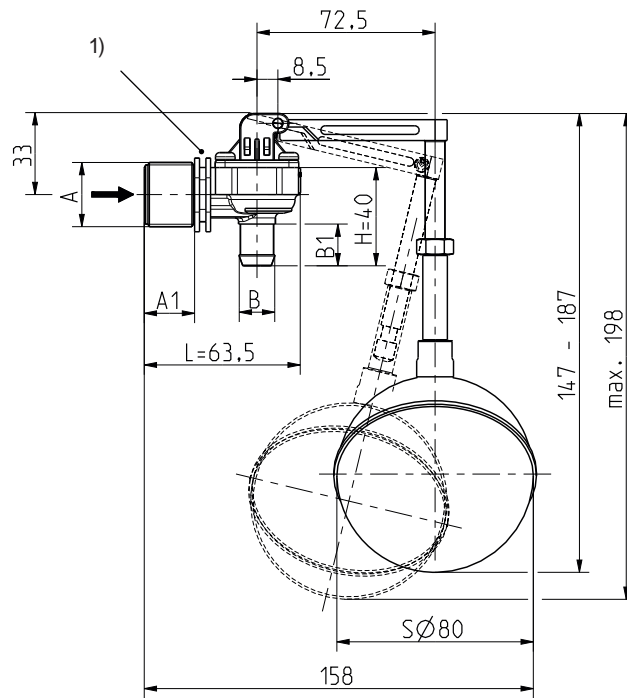


### Options

Matériau	Entrée		Sortie		
	Ø A	A1	Ø B	B1	
PA 66	G 3/4	20,5	14,5 douille	17,0	
PA 66	G 3/4	20,5	11,5 douille	16,0	
PA 6/6	G 3/4	20,5	14,5 douille	17,0	
PPE	G 3/4	20,5	14,5 douille	17,0	sur demande
PPE	.75-11,5 NH	20,5	10,0 douille	16,0	sur demande
PEI	G 3/4	20,5	14,5 douille	17,0	sur demande



#### Série 21.010.115



1) Bride de fixation

#### Options

Matériau	Entrée		Sortie		
	Ø A	A1	Ø B	B1	
PA 66	G 3/4	20,5	14,5 douille	17,0	
PA 66	G 3/4	20,5	11,5 douille	16,0	sur demande
PA 6/6	G 3/4	20,5	14,5	17,0	sur demande
PPE	G 3/4	20,5	14,5 douille	17,0	sur demande
PPE	.75-11,5 NH	20,5	10,0 douille	16,0	sur demande
PEI	G 3/4	20,5	14,5 douille	17,0	sur demande



Série 21.010.115



Electrovannes  
Vannes de contrôle  
Vannes et systèmes spécifiques

A.u.K. Müller GmbH & Co. KG  
Dresdener Str. 162  
D-40595 Düsseldorf/Allemagne

Tel.: +49(0)211-7391-0  
Fax: +49(0)211-7391-281

e-mail: [info@akmueller.de](mailto:info@akmueller.de)  
Internet: [www.akmueller.de](http://www.akmueller.de)