



Série 21.017.126



Caractéristiques

- Comportement proportionnel (K_v dépendant de la position du levier du flotteur)
- Servo-commandée
- Fonction largement indépendante de la pression d'entrée
- Montage et entretien aisés
- Conception compacte
- Convient à l'eau chaude jusqu'à 90°C
- Flotteur réglable
- Différentes dimension du levier possibles (sur demande)
- Grande sécurité de fonctionnement grâce à des matériaux de qualité et à un test complet des produits

Applications

- Remplissage de réservoirs
- Nettoyage haute pression (séparation de système selon EN 1717)
- Installations de lavage
- Systèmes d'irrigation
- Appareils industriels

Description

La vanne à membrane DN 17 servo-commandée, fermée par la montée du flotteur, est conçue pour le contrôle de niveau en réservoirs.

En cas de baisse du niveau, la vanne à flotteur s'ouvre automatiquement et proportionnellement afin de maintenir constant le niveau de remplissage.

Si le niveau dans le réservoir et le flotteur montent, le débit du fluide est réduit proportionnellement au bras du flotteur. Ainsi le débordement, causé par un débit trop fort lors du remplissage initial, peut être évité.

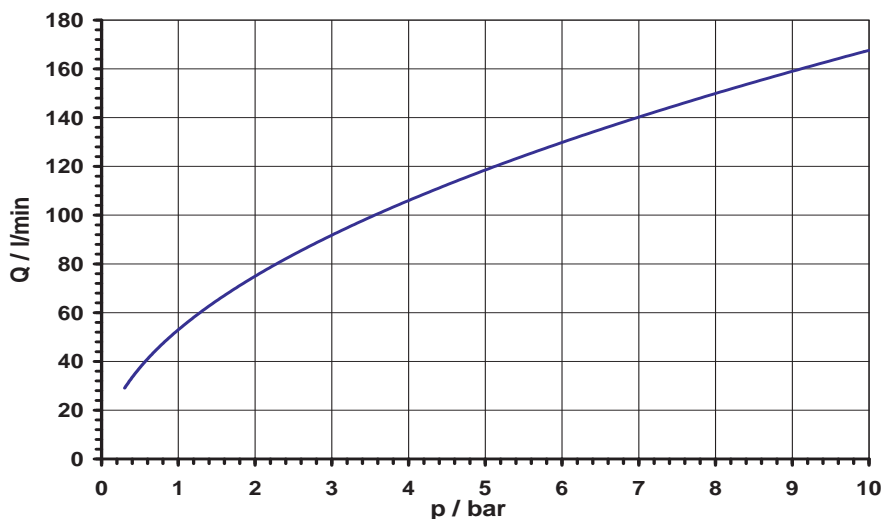
Il s'agit d'une vanne de passage droit à une chambre avec une douille coudée en polyamide renforcé fibre de verre à la sortie.

Certificats possibles

Versions approuvées disponibles sur demande:

- KTW/W270
- WRAS
- Autres sur demande

Courbe de débit



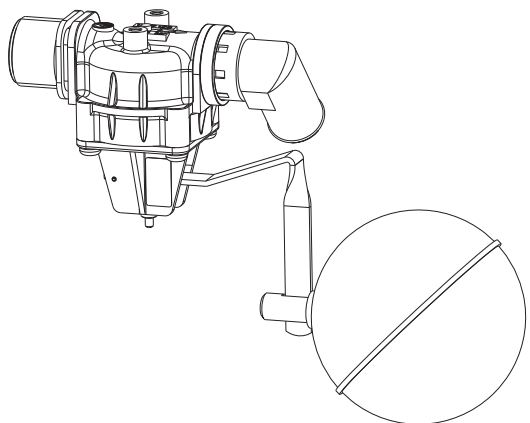
Fiche Technique

Vanne à flotteur, DN 17, flotteur boule



A.u.K. Müller

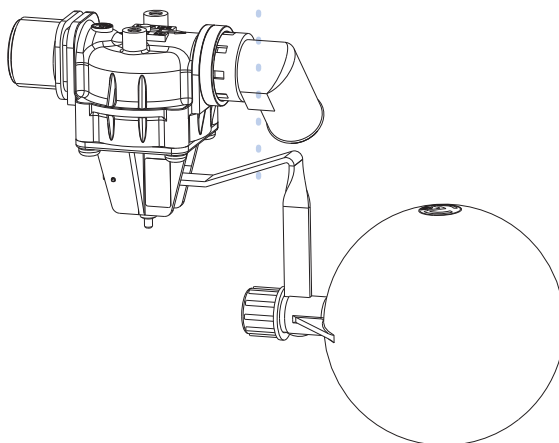
Série 21.017.126



flotteur boule: acier inox Tm: 90°C

Données Techniques

Type	vanne à flotteur	
Conception	vanne 2/2 de passage droit, sortie coudée, servo-commandée, à 1 chambre	
Fonction	fermeture par la montée du flotteur	
Montage	flotteur vertical vers le bas	
Fluides	eau potable chaude et froide ainsi que des fluides physiquement et chimiquement similaires	
T-fluide	90	°C max. acier inox
	60	°C max. PPH
T-ambiante	voir T-fluide	
DN	17	mm
p-Service	0,3 - 10,0 bar	
Valeur Kv	53	l/min
Régulateur de débit	sur demande	
Flotteur	position réglable	



flotteur boule: PPH Tm: 60°C

Matériaux

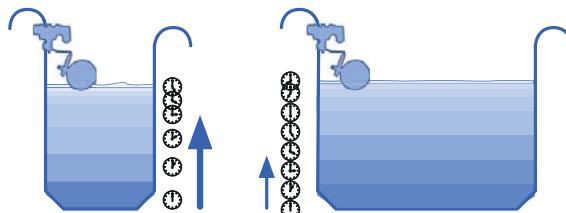
Corps de vanne	PA 66 chargé fibre de verre
Douille coudée	PA 66 chargé fibre de verre
Pièces métalliques	acier inox
Membranes et joints	EPDM
Flotteur boule	acier inox (1.4301) (PPH sur demande)
Levier de flotteur	Laiton CW508L 10x2
Tamis (à l'entrée)	acier inox

Douille coudée

démontez la sortie coudée

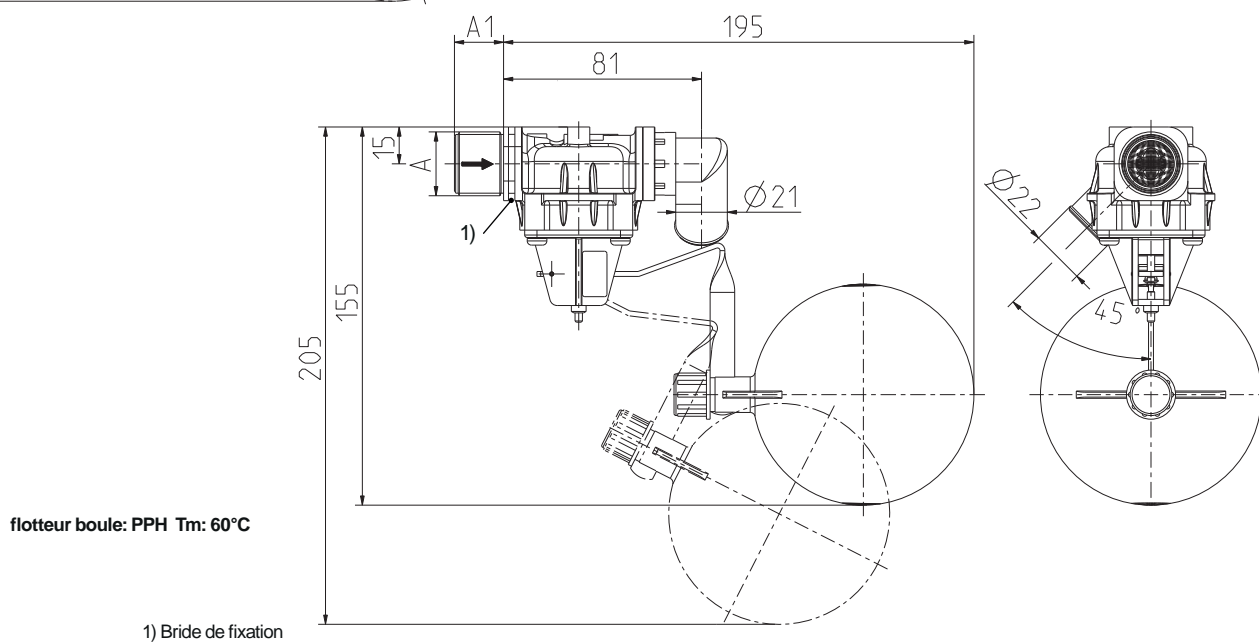
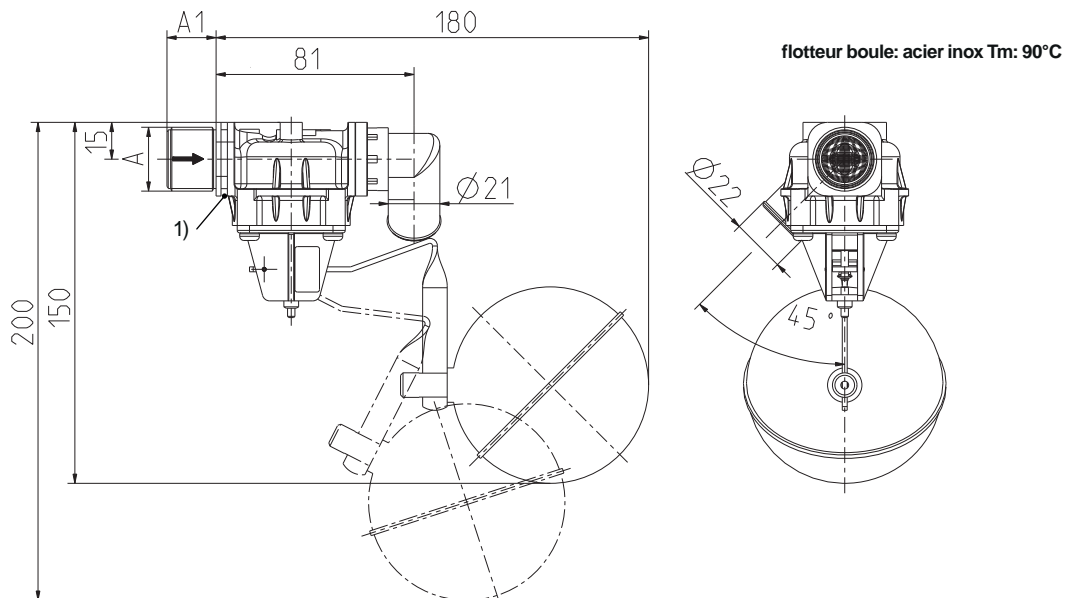
décalez la bague

retirez la partie coudée



vitesse de la montée du niveau de l'eau

Série 21.017.126



Options

Matériaux	Entrée	
	Ø A	A1
PA 66	G 3/4	20,0



Electrovannes
Vannes de contrôle
Vannes et systèmes spécifiques

A. u. K. Müller GmbH & Co. KG
Dresdener Str. 162
D-40595 Düsseldorf/Allemagne

Tel.: +49(0)211-7391-0
Fax: +49(0)211-7391-281

e-mail: info@akmueller.de
Internet: www.akmueller.de