



**Serie 40.012.III**



**Eigenschaften**

- ☑ direktgesteuert
- ☑ Plungerraum durch Medientrennung mit Membrane geschützt
- ☑ Ventilsitz aus kalkabweisendem PTFE
- ☑ hohe Dauergebrauchstauglichkeit
- ☑ Durchfluss einstellbar (Regelschraube)
- ☑ lebensmittel- und heißwassertauglich
- ☑ ohne Mindestvordruck einsetzbar
- ☑ gleiches hydraulisches Verhalten bei Gleich- oder Wechselstrombetrieb
- ☑ hydraulische Sonderanschlüsse auf Anfrage
- ☑ vollständige Entleerung des Ventilauslaufs nach dem Schließvorgang
- ☑ montage- und servicefreundlich
- ☑ Spulentauch ohne Öffnen des Medienkreises, Spule 4 x 90 ° montierbar
- ☑ hohe Funktionssicherheit durch Verwendung hochwertiger Werkstoffe und 100%ige Endprüfung der Erzeugnisse

**Anwendungen**

- Heiß-/ Kaltgetränkeautomaten
- Behälterentleerung
- Tierfütterungsautomaten

**Beschreibung**

2/2-Wege direktstaltendes Magnetventil der Nennweite DN 12 zur Auslaufsteuerung von flüssigen Medien. Das Ventil ist stromlos geschlossen (NC).

Ventile dieser Bauart sind mediengetrennte Sitzventile, bei denen der Plungerraum durch eine Membrane vom Medium getrennt ist. Der Ventilsitz besteht aus kalkabweisendem PTFE.

Diese Ventile können mit einer Vielzahl von kundenspezifischen Anschlüssen in Gleich- oder Wechselspannung gefertigt werden. Low-Power- oder PPM- Ansteuerung sind optional möglich.

Die elektrische Betriebssicherheit wird durch eine mit PBT ummantelte Spule gewährleistet und kann durch eine zusätzliche Schutzschaltung unterstützt werden.

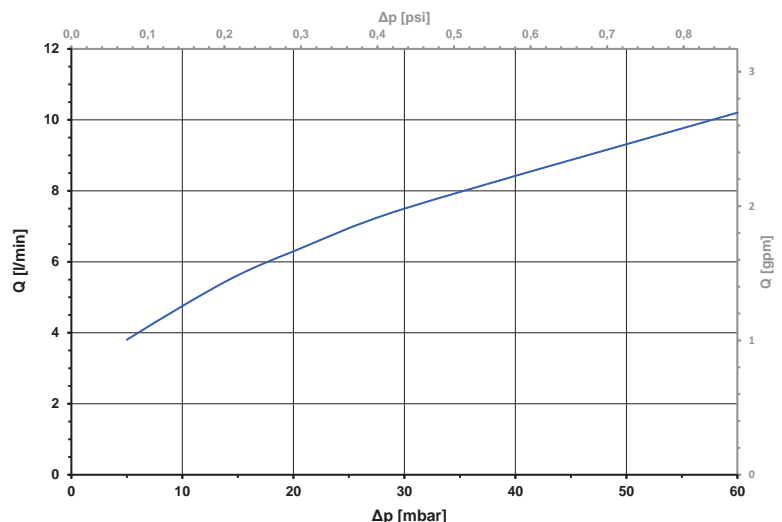
Das Magnetventil ist auf Anfrage in unterschiedlichen Gehäusevarianten in PSU lieferbar und zeichnet sich vor allem durch seine Lebensmittel- und Heißwassertauglichkeit aus.

**Mögliche Zulassungen**

Zugelassene Varianten auf Anfrage verfügbar:

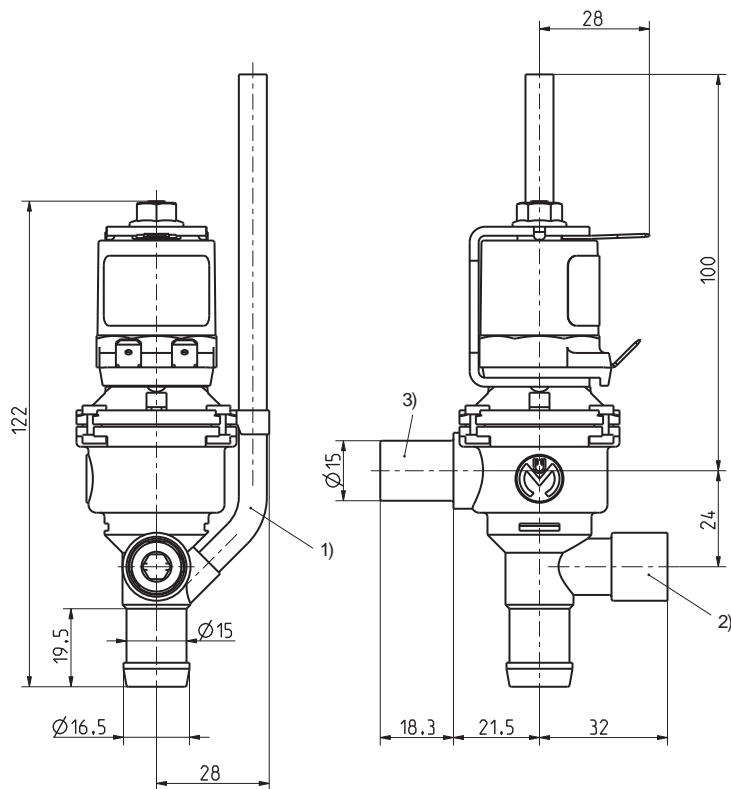
- NSF 169
- WRAS
- KTW/W270
- UL
- Weitere auf Anfrage

Typische Kennlinie

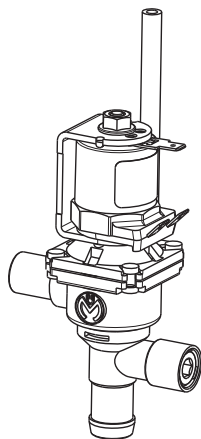




**Serie 40.012.III**



Werkstoffe	
Ventilgehäuse	PSU
Ventilsitz	PTFE
Ankerführung	nichtrostender Stahl
Anker	nichtrostender Stahl
Membrane und Dichtungen	VMQ
Spulenummantelung	PBT, PET oder Epoxidharz



Gehäuse  
variante  
~001

**Technische Daten**

Typ	Dosierventil		
Bauart	2/2-Wege-1-Kammer Eckventil, direktgesteuert		
Funktion	NC (stromlos geschlossen)		
Einbaulage	Magnetspule nach oben		
Medien	kaltes und erwärmtes Trinkwasser sowie physikalisch und chemisch ähnliche Medien		
T-Medium	98	°C max.	
T-Umgebung	70	°C max.	
DN	12	mm	
Durchfluss	auslaufseitig einstellbar		
p-Betrieb	0 - 60	mbar	
Spulentyp	MS.006, MS.024, MS.025		
Nennspannungen	230	V AC	50/60 Hz
	110	V AC	50/60 Hz
	24	V AC	50/60 Hz
	24	V DC	
	andere Spannungen auf Anfrage		
Spannungstoleranz	+10% -15%		
ED	50% (30 s on/30 s off)		
Nennleistung	9,5 W	16,4 VA (nur AC)	
Schutzart	IP 00	höhere Schutzarten auf Anfrage	
Spulenanschlüsse	Flachstecker 6,3 x 0,8 mm (andere Anschlüsse auf Anfrage)		
Isolationsklasse	F	nach EN 60730	
Schutzklasse	I	nach EN 60730 (für den Einbau in Geräte der Schutzklasse I geeignet)	

**Optionen**

- 1) Belüftung der Auslaufdüse zur vollständigen Entleerung der nachgeschalteten Verschlauchung. verschiedene Belüftungsschlauchlängen auf Anfrage
- 2) Regelschraube zur Feinjustierung des Volumenstroms
- 3) Verschiedene Zulaufdüsen und Tankdichtungen auf Anfrage

**MS.006**  
(IP00)



**MS.024**  
(IP65)



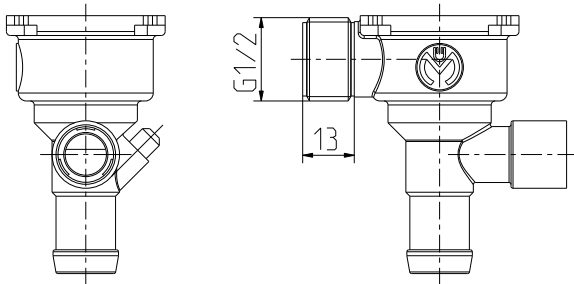
**MS.025**  
(IP67, IP68)



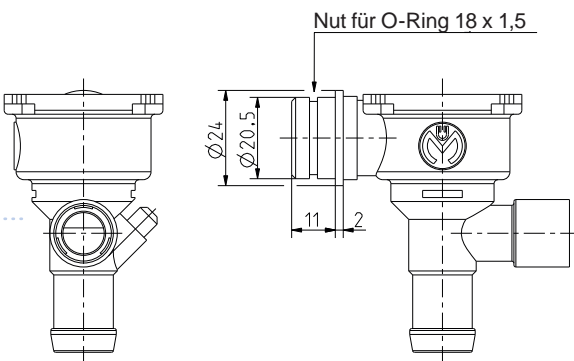
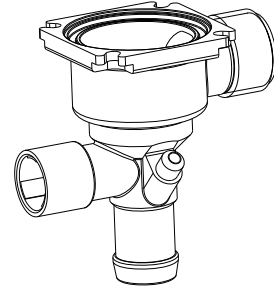
**Serie 40.012.111**

Mit Regelschraube und Belüftung der Auslauffülle

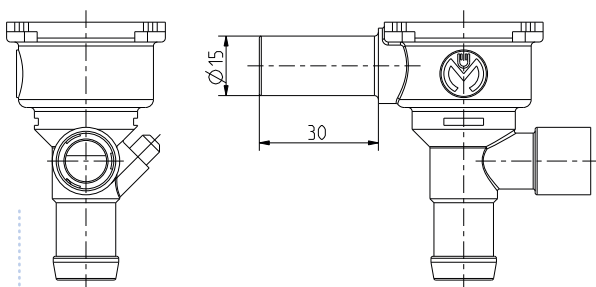
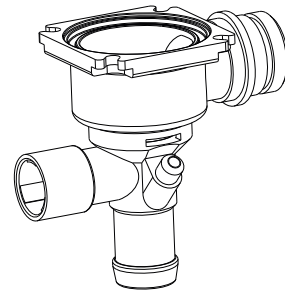
Gehäuse  
variante



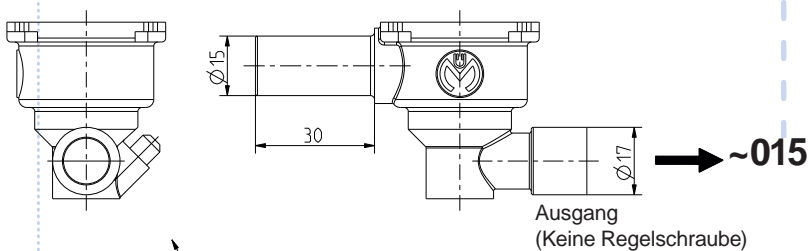
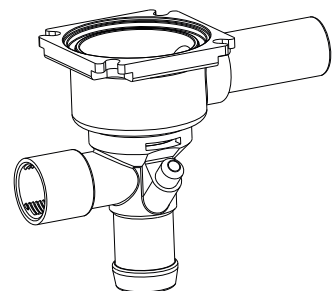
~002



~004

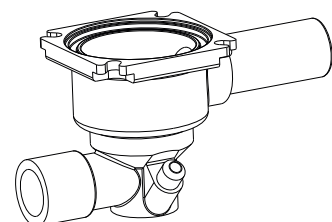


~005



→ ~015

Ausgang  
(Keine Regelschraube)



Ohne Belüftung

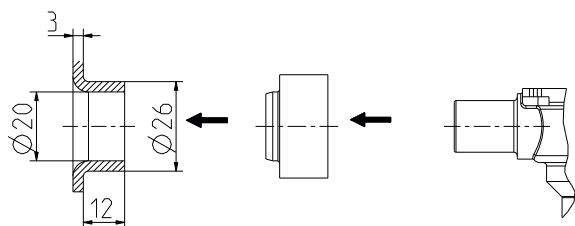


Serie 40.012.III

**Tankdichtungen** Material: VMQ

für Gehäuse-  
variante

ID.

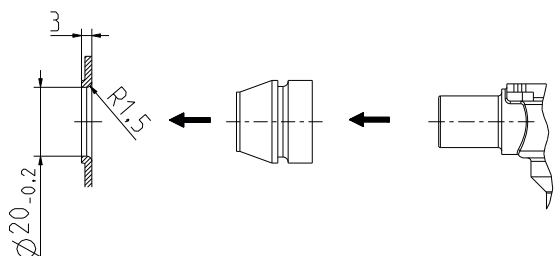
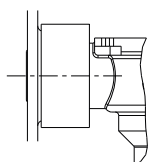


~001

004966



Dichtung für Tankstutzen

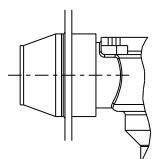


~001

006723

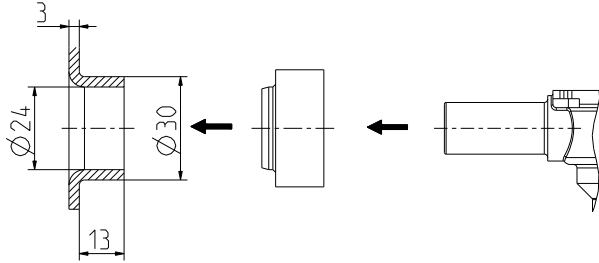


Dichtung für Tanköffnung





**Serie 40.012.III**



für Gehäuse-  
variante

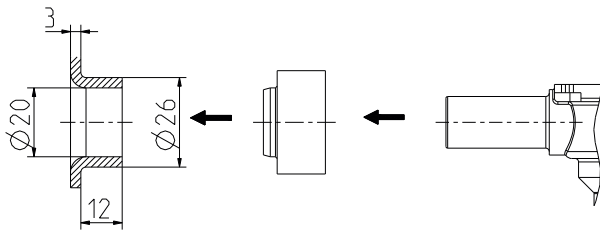
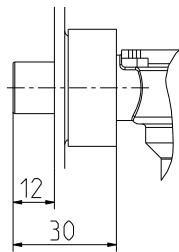
ID.

~005  
~015

006432



Dichtung für Tankstutzen

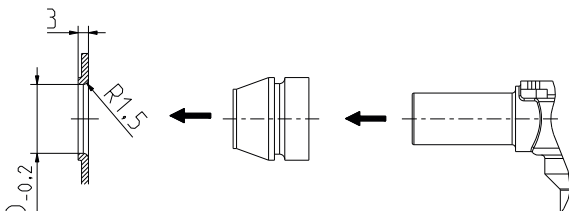
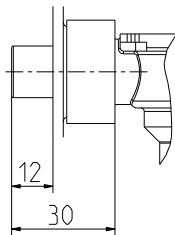


~005  
~015

004966



Dichtung für Tankstutzen



~005  
~015

006723



Dichtung für Tanköffnung

