



Serie 42.008.126

Hinterdruck einstellbar

zwischen 1,2 - 8 bar



Hinterdruck fest eingestellt

zwischen 1,2 - 8 bar wählbar



Eigenschaften

- Ausgangsdruck einstellbar, werkseitig voreinstellbar
- Mit verrastbarem Einstellknopf
- Vordruckkompensation
- Heißwassertauglich max. 85°C
- Fließgeräusche reduziert
- Kompakte Bauweise
- Hydraulische Funktionalität nach DIN EN 1567
- Hohe Dauergebrauchstauglichkeit durch Verwendung hochwertiger Werkstoffe

Beschreibung

Der Druckminderer ist ein Druckregler, der in einem nachfolgenden Leitungssystem einen gleichbleibenden aber niedrigeren Druck als in der Zuleitung sicherstellt. Er entkoppelt daher das Leitungssystem von einem zu hohen oder schwankendem Versorgungsdruck.

Durch den reduzierten Ausgangsdruck, der gegen eine Blende wirkt, kann auch die Durchflussmenge definiert eingestellt werden und ist innerhalb der angegebenen Einstellgrenzen weitgehend unabhängig vom Eingangsdruck.

Davon profitieren Geräte, die einen konstanten Zulauf benötigen oder zeitgesteuert mit einem definierten Volumen befüllt werden sollen.

Optional stehen auch Druckminderer mit einem fest eingestellten Hinterdruck zur Verfügung.

Um die Funktionssicherheit des Druckminderers langfristig zu sichern, empfiehlt sich das Vorschalten eines Schmutzfängers zum Abfangen von Schmutzpartikeln. Ausgangsseitig kann ein Rückflussverhinderer oder Ventil angeordnet werden. Eine zur Festlegung des Dosiermengenbereichs notwendige Blende muss dem Druckminderer unmittelbar nachgeschaltet sein.

Die hydraulische Funktionalität nach DIN EN 1567 ist durch eine akkreditierte Prüfstelle bestätigt. Des Weiteren sind WRAS und SVGW zugelassene Varianten verfügbar.

Anwendungen

- Druckminderung
- Konstanzhaltung von Durchflussmengen
- Schutz vor Druckschäden in nachgeschalteten Leitungssystemen
- In Zuleitungsrohren vor Hausgeräten und industriellen Geräten
- Vor Wassereinlassventilen in Geräten wie z.B. Vending- und Espressoautomaten, Industriegewässern, Dampfgargeräten und anderen

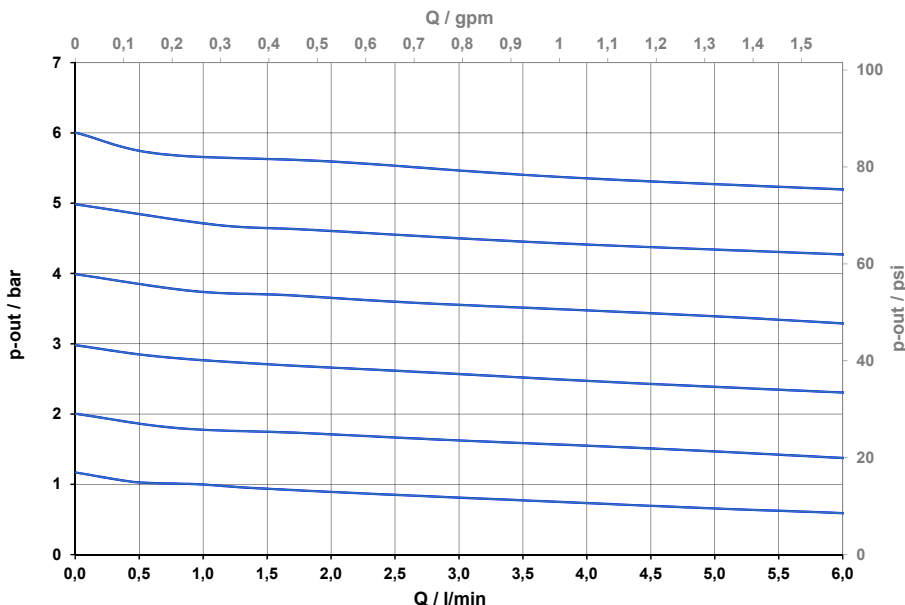
Zulassungen

Zugelassene Varianten auf Anfrage verfügbar:



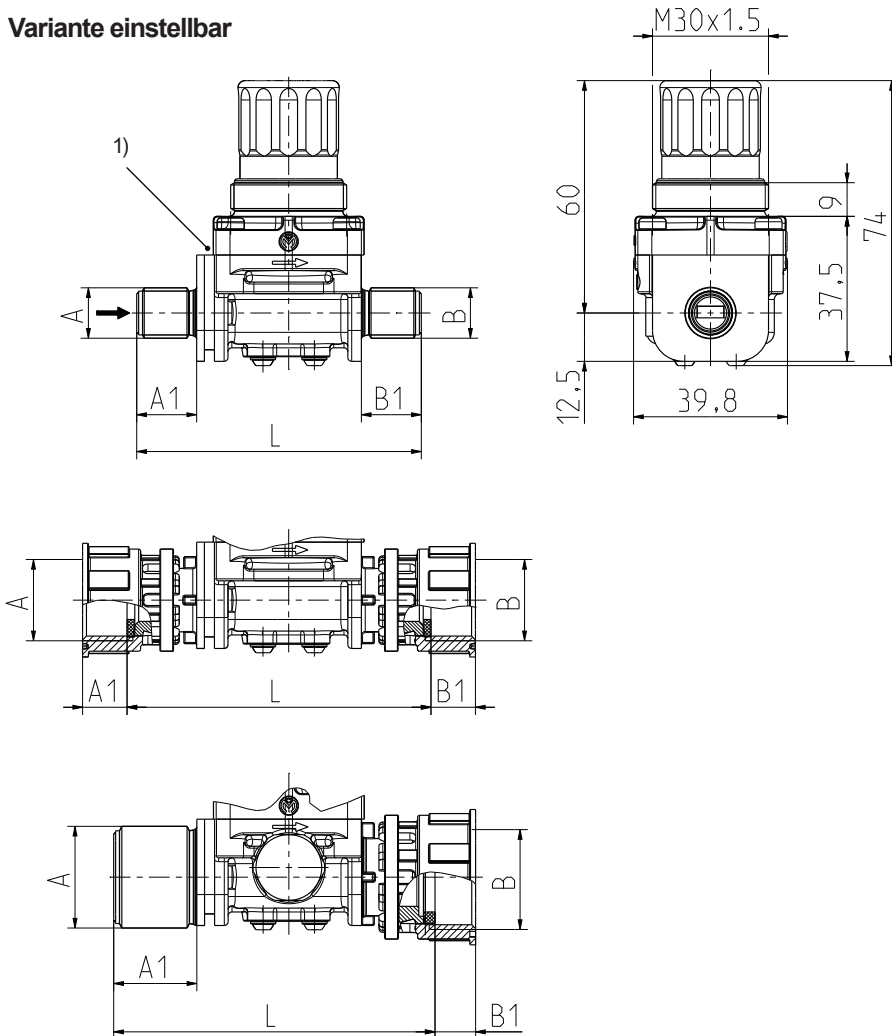
- KTW-BWGL
- WRAS
- SVGW
- Weitere auf Anfrage

Typische Durchflusswerte bei Vordruck p-in eingestellt auf 8 bar, Hinterdruck p-out eingestellt auf 1,2, 2, 3, 4, 5 oder 6 bar. Gemessener Hinterdruck bei eingestelltem Kugelhahn 0 - 6 l/min.



Serie 42.008.126

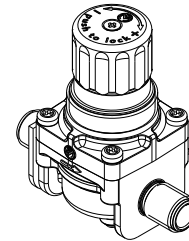
Variante einstellbar



1) Flanschhalterung

Technische Daten

Typ	Druckminderer	
Bauart	Durchgang	
Einbaulage	beliebig, Durchflussrichtung durch Pfeil gekennzeichnet	
Medien	kaltes und erwärmtes Trinkwasser sowie physikalisch und chemisch ähnliche Medien	
T-Medium	5 - 85	°C
DN	8	mm



Werkstoffe

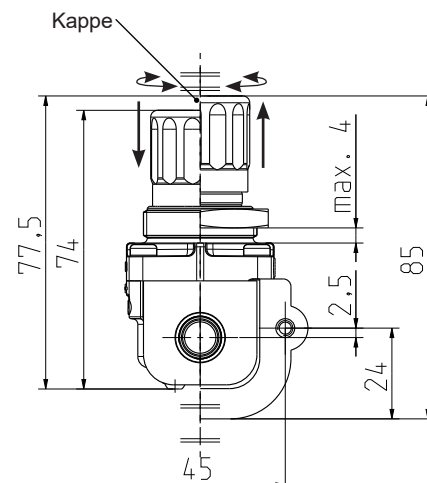
Gehäuse	PA 6/6 glasfaserverstärkt
Feder und metallische Teile	nichtrostender Stahl
Membrane und Dichtungen	EPDM
Schmutzsieb im Zulauf (optional)	nichtrostender Stahl

Einstellung des Ausgangsdrucks

- Schraube in Kappenmitte lösen
- Kappe aus der Rastung ziehen
- Gewünschten Ausgangsdruck durch Drehen der Kappe einstellen
(Die Drehrichtung ist durch + bzw. - gekennzeichnet.)
- Kappe in die Rastung zurück drücken
- Schraube in Kappenmitte wieder leicht festschrauben

Die Einstellung wird bei stationärem Druck vorgenommen.

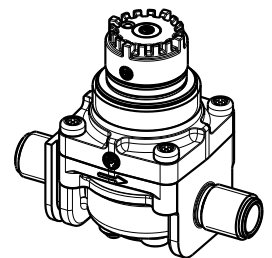
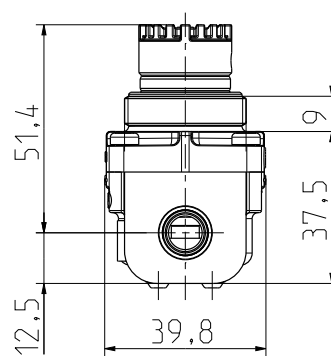
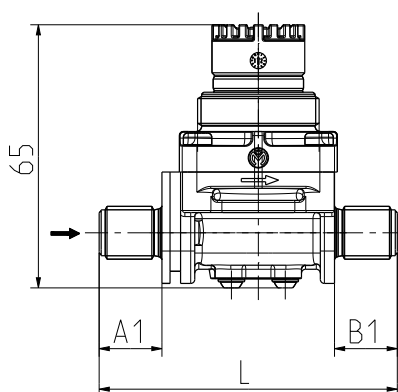
Bei Auslieferung ist der Ausgangsdruck werkseitig auf 3 bar voreingestellt. Kundenspezifische Voreinstellungen sind auf Wunsch möglich.



Serie 42.008.126

Variante fest eingestellt

Bei dieser Version des Druckminderers wird von einem Vordruck von bis zu 16 bar, auf einen festen Wert zwischen 1,2 und 8,0 bar im Ausgang gemindert.



Serie 42.008.126

Optionen

ID	Werkstoff	Zulauf		Ablauf		Länge L	Manometer- anschluss G 1/4	Sieb	p-Eingang bar	p-Ausgang bar
		Ø A	A1	Ø B	B1					
096400	PA 6/6	G 1/4	15,5	G 1/4	15,5	73,6	-	-*	16	1,2 - max. 8,0
096401		G 1/4	15,5	G 1/4	15,5	73,6	x	-*	16	1,2 - max. 8,0
096402		G 3/8	15,5	G 3/8	15,5	73,6	x	x	16	1,2 - max. 8,0
096403		G 1/2	18,0	G 1/2	18,0	78,6	x	x	16	1,2 - max. 8,0
096405		G 3/4	21,5	G 3/4	21,5	85,6	x	x	16	1,2 - max. 8,0
096406		G 3/4	21,5	G 3/4 Überwurf- mutter	11,5	82,1	x	x	16	1,2 - max. 8,0
auf Anfrage		G 1/4	9,0	G 1/4	9,0	60,6	*	*	16	1,2 - max. 8,0
auf Anfrage		Ø10 mm John Guest	15,5	Ø10 mm John Guest	15,5	73,6	*	*	16	1,2 - max. 8,0
auf Anfrage		G 3/8	15,5	G 3/8	15,5	73,6	-	*	16	1,2 - max. 8,0
auf Anfrage		G 1/2	18,0	G 1/2	18,0	78,6	-	*	16	1,2 - max. 8,0
auf Anfrage		G 3/4 Überwurf- mutter	11,5	G 3/4 Überwurf- mutter	11,5	78,6	*	*	16	1,2 - max. 8,0
auf Anfrage		G 1/2 Überwurf- mutter	11,5	G 1/2 Überwurf- mutter	11,5	78,6	*	*	16	1,2 - max. 8,0

* optional möglich

Weitere Anschlussvarianten auf Anfrage.

Niederdruck Variante

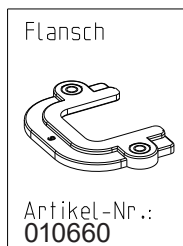
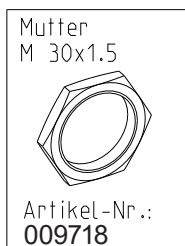
Die hydraulische Funktionalität nach DIN EN 1567 ist für diesen Druckbereich nicht definiert. Damit gibt es keine Prüfmöglichkeit einer akkreditierten Stelle, nach der die Funktion auf Übereinstimmung mit einem Standard geprüft oder zertifiziert werden kann.

Optionen

ID	Werkstoff	Zulauf		Ablauf		Länge L	Manometer- anschluss G 1/4	Sieb	p-Eingang bar	p-Ausgang bar
		Ø A	A1	Ø B	B1					
096408	PA 6/6	G 3/4	21,5	G 3/4 Überwurf- mutter	11,5	82,1	x	x	10	0,2 - max. 1,0

Weitere Anschlussvarianten auf Anfrage.

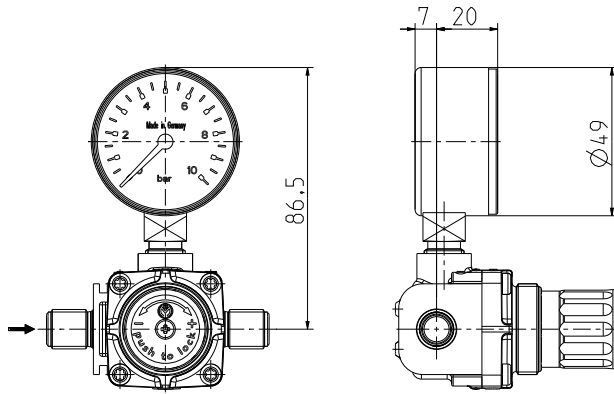
Zubehör





Serie 42.008.126

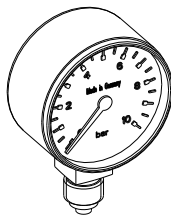
Manometer Anschlussmöglichkeiten



Manometer optional

NG: 50 mm
 Range: 0 - 10 bar
 Anschluss: G 1/4 radial unten

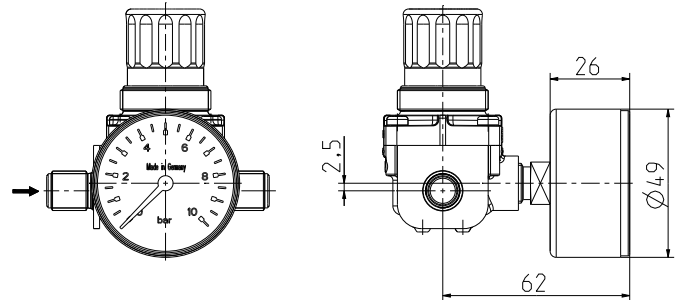
ID: 006841



Achten Sie bitte darauf, dass der Druckminderer beim Einbau nicht verspannt wird:

- Anschlussleitungen bitte gut abstützen
- Anschlussleitungen bitte gut ausrichten

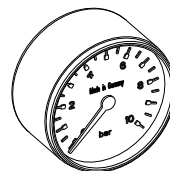
Anschluss	Biegemoment
G 1/4	max. 9 Nm
G 3/8	max. 18 Nm
G 1/2	max. 40 Nm - nach EN 1567 § 8.2.1
G 3/4	max. 40 Nm - nach EN 1567 § 8.2.1



Manometer optional

NG: 50 mm
 Range: 0 - 10 bar
 Anschluss: G 1/4 rückseitig zentrisch

ID: 010047





Elektromagnetventile
Steuergeräte
Spezialarmaturen

A. u. K. Müller GmbH & Co. KG
Dresdener Str. 162
D-40595 Düsseldorf

Tel.: +49(0)211-7391-0
Fax: +49(0)211-7391-281

e-mail: info@akmueller.de
Internet: www.akmueller.de