



Serie 46.008.x16



Eigenschaften

- Direktgesteuert
- Plungerraum durch Medientrennung mit Membrane geschützt
- Ventilgehäuse direkt miteinander verbindbar
- Ventilsitz aus kalkabweisendem PTFE
- Abnehmbare Auslauftülle
- Hohe Dauergebrauchstauglichkeit
- Durchfluss einstellbar (Regelschraube)
- Lebensmittel- und heißwassertauglich
- Ohne Mindestvordruck einsetzbar
- Gleiches hydraulisches Verhalten bei Gleich- oder Wechselstrombetrieb
- Hydraulische Sonderanschlüsse auf Anfrage
- Vollständige Entleerung des Ventilauslaufs nach dem Schließvorgang
- Montage- und servicefreundlich
- Spulentauch ohne Öffnen des Medienkreises, Spule 4 x 90° montierbar
- Hohe Funktionssicherheit durch Verwendung hochwertiger Werkstoffe und 100%ige Endprüfung der Erzeugnisse

Anwendungen

- Heiß-/ Kaltgetränkeautomaten
- Behälterentleerung
- Tierfütterungsautomaten

Mögliche Zulassungen

Zugelassene Varianten auf Anfrage verfügbar:

- KTW/W270
- NSF 169
- WRAS
- UL
- Weitere auf Anfrage

Beschreibung

2/2-Wege direktschaltendes Magnetventil der Nennweite DN 8 zur Auslaufsteuerung von flüssigen Medien. Das Ventil ist stromlos geschlossen (NC).

Ventile dieser Bauart sind mediengetrennte Sitzventile, bei denen der Plungerraum durch eine Membrane vom Medium getrennt ist. Mehrere Ventilgehäuse können mit einem gemeinsamen Zulauf miteinander verbunden werden. Der Ventilsitz besteht aus kalkabweisendem PTFE. Die Auslauftülle ist abnehmbar.

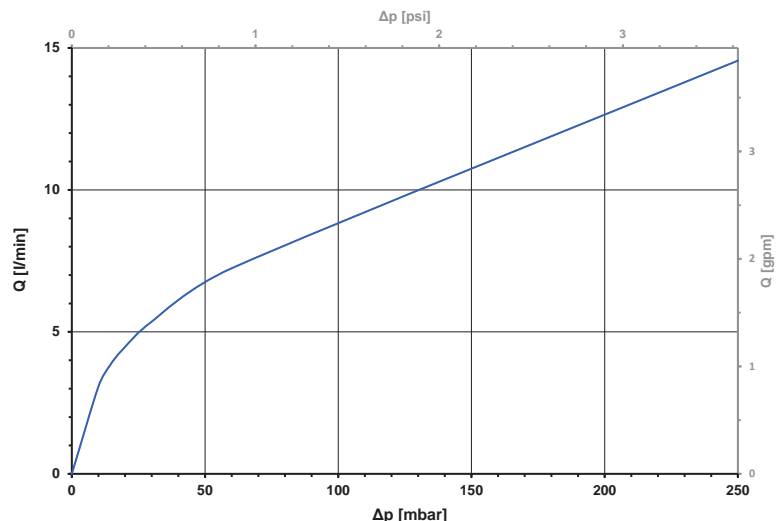
Diese Ventile können mit einer Vielzahl von kundenspezifischen Anschlüssen in Gleich- oder Wechselspannung gefertigt werden. Low-Power- oder PPM- Ansteuerung sind optional möglich.

Die elektrische Betriebssicherheit wird durch eine mit PBT ummantelte Spule gewährleistet und kann durch eine zusätzliche Schutzschaltung unterstützt werden.

Das Magnetventil ist auf Anfrage in unterschiedlichen Gehäusevarianten in PSU lieferbar und zeichnet sich vor allem durch seine Lebensmittel- und Heißwassertauglichkeit aus.

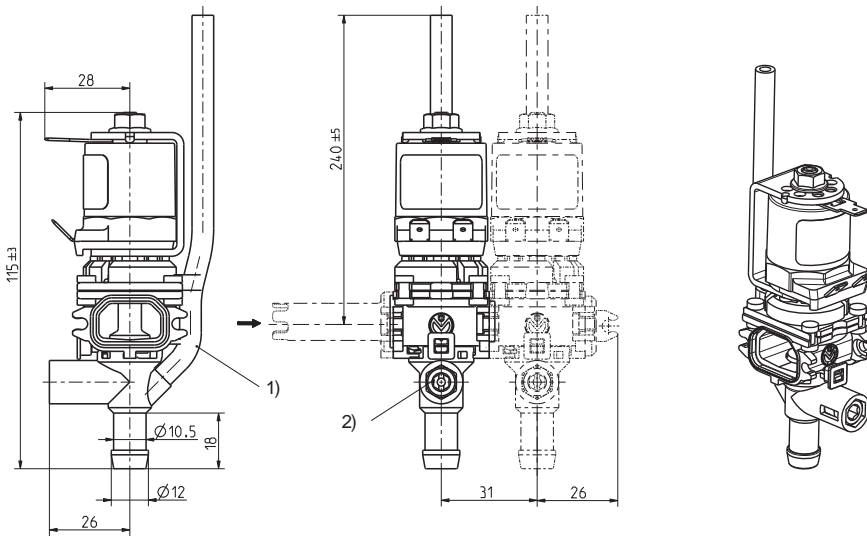
Typische Kennlinie

(Vermessung eines Einzelventils unter Laborbedingungen, ohne Regelschraube)





Serie 46.008.x16

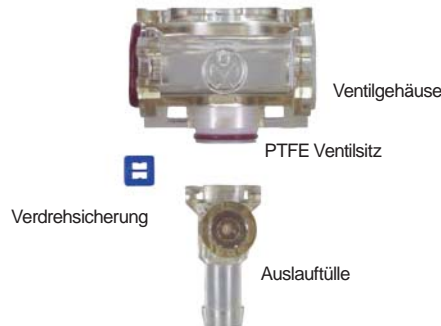


Technische Daten

| | | |
|--------------------------|--|--|
| Typ | Dosierventil | |
| Bauart | 2/2-Wege-1-Kammer Eckventil, direktgesteuert, anreihbar | |
| Funktion | NC (stromlos geschlossen) | |
| Einbaulage | Magnetspule nach oben | |
| Medien | kaltes und erwärmtes Trinkwasser sowie physikalisch und chemisch ähnliche Medien | |
| T-Medium | 98 | °C |
| T-Umgebung | 70 | °C |
| DN | 8 | mm |
| Durchfluss | auslaufseitig einstellbar | |
| p-Betrieb* | 0 - 250 | mbar |
| Spulentyp | MS.006, MS.024, MS.025 | |
| Nennspannungen | 230 | V AC 50/60 Hz |
| | 110 | V AC 50/60 Hz |
| | 24 | V AC 50/60 Hz |
| | 24 | V DC |
| | andere Spannungen auf Anfrage | |
| Spannungstoleranz | +10% -15% | |
| ED | AC 50% (Zyklus 1 Minute) DC 100% | |
| Nennleistung | 9,5 W | 16,4 VA (nur AC) |
| Schutzart | IP 00 | höhere Schutzarten auf Anfrage |
| Spulenanschlüsse | Flachstecker 6,3 x 0,8 mm (andere Anschlüsse auf Anfrage) | |
| Isolationsklasse | F | nach EN 60730 |
| Schutzklasse | I | nach EN 60730 (für den Einbau in Geräte der Schutzklasse I geeignet) |

Werkstoffe

| | |
|--------------------------|--------------------------|
| Ventilgehäuse | PSU |
| Ventilsitz | PTFE |
| Ankerführung | nichtrostender Stahl |
| Anker | nichtrostender Stahl |
| Membrane | VMQ FMQ (auf Anfrage) |
| Dichtungen | VMQ |
| Spulenummantelung | PBT, PET oder Epoxidharz |



* Die Länge des Belüftungsschlauchs ist entsprechend des Betriebsdrucks anzupassen.

Optionen

| Benennung | | Material |
|------------------------------|--|----------|
| Verschlusskappe | | PSU |
| Ventil Einlaufgehäuseadapter | | PSU |
| Tankanschluss | | PSU |
| Zulaufdüse | | PSU |

| Benennung | | Material |
|--|--|----------|
| Rücklaufdüse | | PSU |
| Rücklaufwinkeldüse | | PSU |
| Halteclip | | PA 66 |
| Andere Anschlüsse und Auslaufdüsen auf Anfrage | | |

- 1) Mit oder ohne Belüftung der Auslaufdüse zur vollständigen Entleerung der nachgeschalteten Verschlauchung. Verschiedene Belüftungsschlauchlängen auf Anfrage
- 2) Mit oder ohne Regelschraube zur Feinjustierung des Volumenstroms

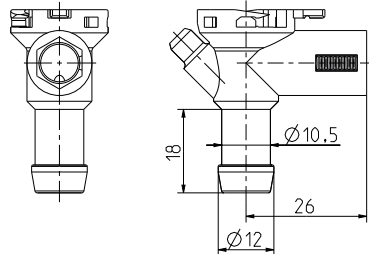




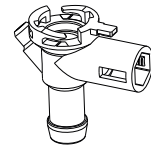
Serie 46.008.x16

Gehäusevarianten

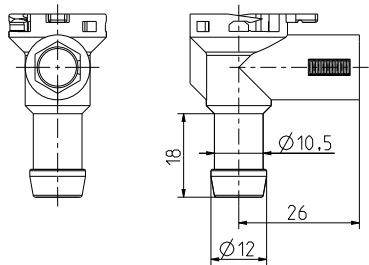
Mit Regelschraube und Belüftung



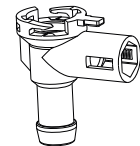
~001



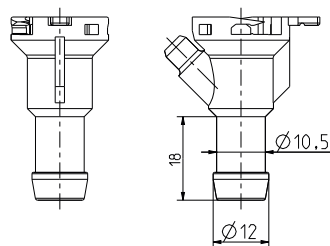
Mit Regelschraube, ohne Belüftung



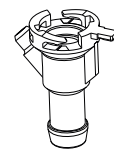
~002



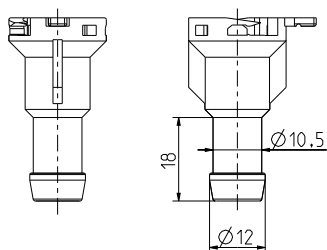
Ohne Regelschraube, mit Belüftung



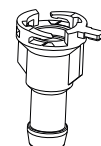
~003



Ohne Regelschraube und Belüftung



~004





Serie 46.008.x16



Elektromagnetventile
Steuergeräte
Spezialarmaturen

A. u. K. Müller GmbH & Co. KG
Dresdener Str. 162
D-40595 Düsseldorf

Tel.: +49(0)211-7391-0
Fax: +49(0)211-7391-281

e-mail: info@akmueller.de
Internet: www.akmueller.de