



A. u. K. Müller

Electrovannes
Vannes de contrôle
Vannes et systèmes spécifiques

A. u. K. Müller GmbH & Co. KG
Dresdener Str. 162
D-40595 Düsseldorf/Allemagne

Tel.: +49(0)211-7391-0
Fax: +49(0)211-7391-281

e-mail: info@akmueller.de
Internet: www.akmueller.de

Série 47.00x.203



⚠ Les corps de vanne en PPSU ne doivent pas entrer en contact avec:

L'acétone, les éthers, les cétones, les hydrocarbures aromatiques, hydrocarbures chlorés, les acides oxydants et les adhésifs anaérobiques.

Description

Electrovanne 3/2 à commande directe avec des diamètres différents pour le contrôle de gaz neutre et de liquides. Le système magnétique est séparé du fluide. En particulier, la faible zone morte est un gros avantage des vannes à levier.

Ces vannes ont une vanne à 1 chambre avec connecteurs enfichables à 4 ou 6 mm.

La sécurité du fonctionnement électrique est assurée par l'enrobage Epoxy de la bobine et peut, de plus, être renforcée par une protection interne supplémentaire.

Grace à l'utilisation de matériaux de haute

qualité, cette vanne est particulièrement adaptée pour les fluides chauds et des températures ambiantes élevées (98 °C).

Parfaitement adapté pour le dosage. De part sa conception technologique, cette électrovanne est parfaitement adaptée au dosage des produits, en milieux sensibles avec ou sans température, dans la biotechnologie, et les sciences de la vie.

Matériaux

Corps de vanne	PPSU
Tube de guidage	Acier inox
Noyau	Acier inox
Membranes	EPDM, FKM
Enrobage de bobine	PBT ou résine époxy

Applications

- Distribution automatique de boissons chaudes et froides
- Vidange de réservoirs
- Technique médicale
- Analyse médicale
- Applications industrielles

⚠ Tuyaux de raccordement doivent être installés pour que les plus petits possibles contraintes mécaniques agissant sur les connexions d'entrée et de sortie!

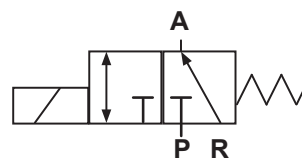
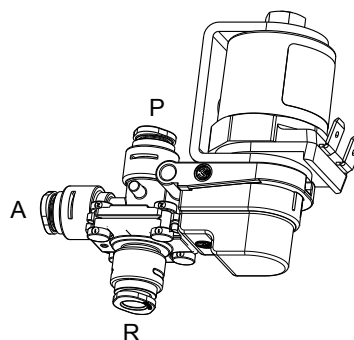
Caractéristiques

- À commande directe
- Séparation du fluide
- Performances longue durée
- Fonctionne sans pression différentielle minimale
- Montage et entretien aisés
- Faible consommation
- Toutes positions de montage
- Faible zone morte
- Grande sécurité de fonctionnement grâce à des matériaux de qualité et à un test complet des produits

Certificats possibles

Versions approuvées disponibles sur demande:

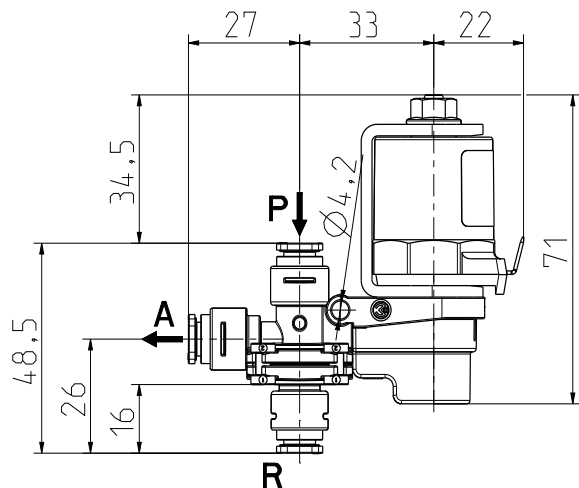
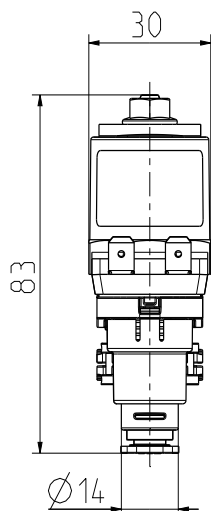
- NSF 169
- UL
- Autres sur demande



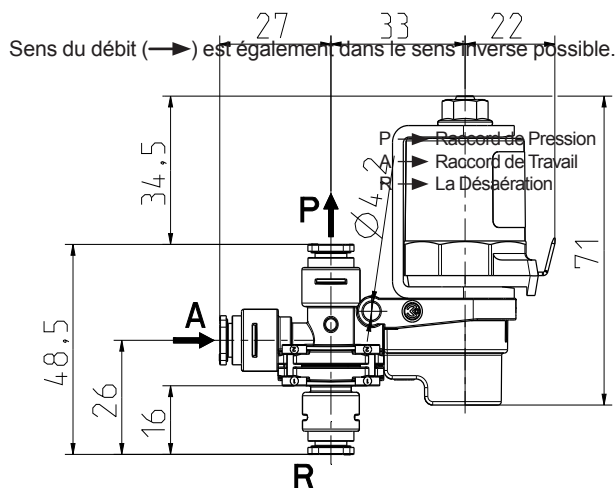
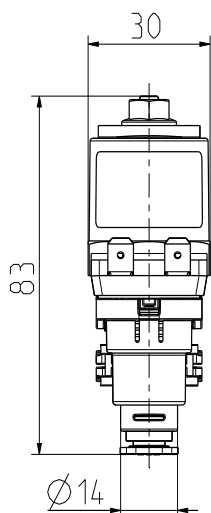


Série 47.00x.203

DN 3 – ID 090310, 090311
DN 4 – ID 090309, 090325



DN 3 – ID 090317, 090318



Données Techniques

Type	électrovanne à levier	
Conception	vanne 3/2, à commande directe, à 1 chambre	
Fonction	voie R - A normalement ouvertes voie P - A normalement fermée	
Montage	position indifférente, de préférence bobine vers le haut	
Fluides	eau potable chaude et froide ainsi que des fluides physiquement et chimiquement similaires	
T-fluide	98	°C max.
T-ambiante	60	°C max.
DN	3 4	mm mm
Ecart de tension admissible	±10%	
Facteur de marche	100%	
Puissance nominale	9,5 W	
Protection	IP 00 à IP 68 selon EN 60529	
Raccordement électrique	à cosses plates 6,3 x 0,8 mm connecteur selon EN 175301-803 (IP 65) et diverses bobines à câble (IP67, IP 68)	
Classe d'isolation	F	selon EN 60730
Classe de protection	I	selon EN 60730 (appropriée pour l'installation dans des appareils de la classe de protection I.)

Options

Type		Terminaison
G	Connecteur enfichable Ø 4 mm	
F	Connecteur enfichable Ø 6 mm	

Tous les ports A, P, et R peuvent être combinés avec les variantes de connecteurs enfichable.

MS.006
(IP00)



MS.024
(IP65)



MS.025
(IP67, IP68)

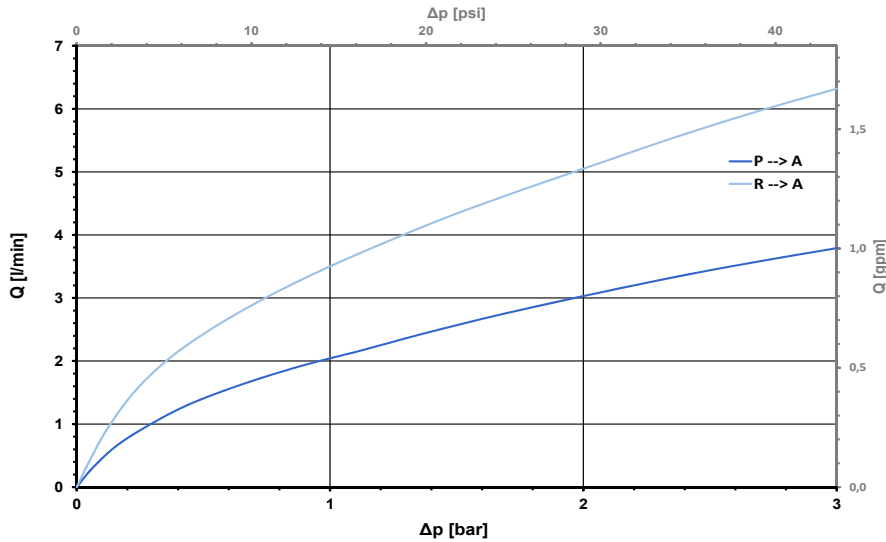


DN	Connec- teurs	Membranes	mode d'emploi preferre	p service			Valeur Kv				Bobine	Tension nominale	ID
				P-A	A-P	A-R	P-A	A-P	R-A	A-R			
mm	P,A,R						l/min	l/min	l/min				
3,0	G,F,F	EPDM	P-A	0-3,0			2,0	3,5	-	-	MS.006	24 V DC	090310
	G,G,G			0-5,0			1,6	1,7	-	-	MS.006	24 V DC	090311
	F,F,F	FKM	A-P/ A-R		0-3,0	0-3,0					MS.006	24 V DC	090317
	F,F,F				0-3,0	0-3,0					MS.024	230 V DC	090318
4,0	F,F,F	EPDM	P-A	0-3,0							MS.025	24 V DC	090323
	F,F,F	FKM	P-A	0-3,0			3,9		3,5		MS.006	24 V DC	090309
	F,F,F	EPDM	P-A	0-3,0			0-1,5	4,0		3,8			090325



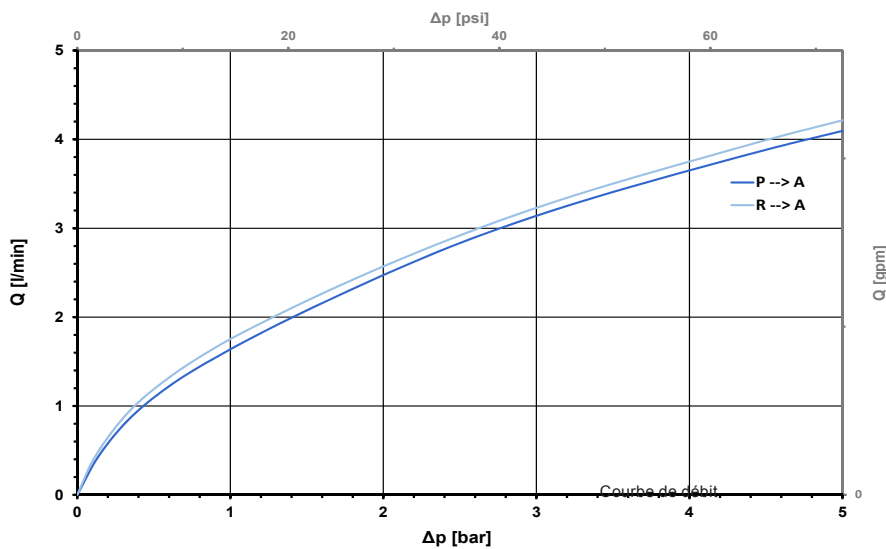
Série 47.00x.203

DN 3 - ID 90310



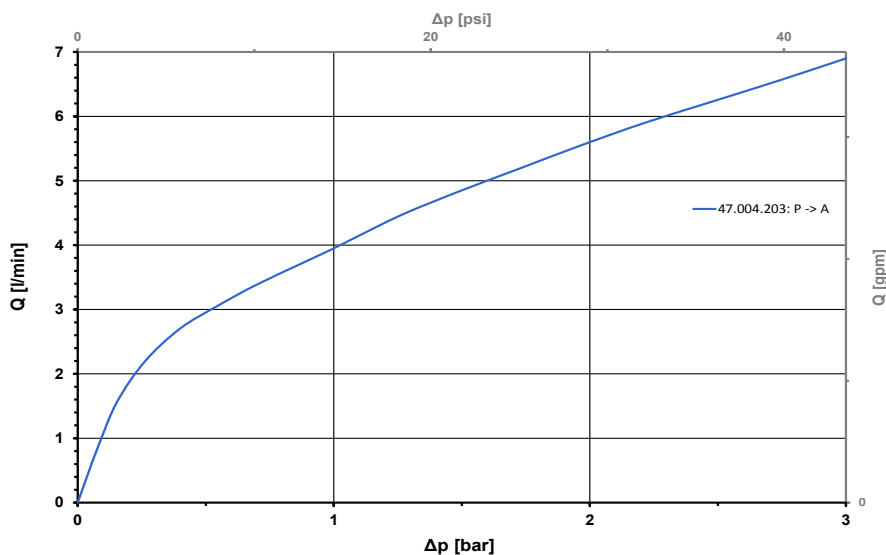
tuyau 6,0 mm OD x 1,0 mm épaisseur du mur /
4,0 mm OD x 0,75 mm épaisseur du mur;
longueur 100 mm; fluide: eau à 25°C; enclos libre

DN 3 - ID 90311



tuyau 4,0 mm OD x 0,75 mm épaisseur du mur;
longueur 100 mm; fluide: eau à 25°C; enclos libre

DN 4 - ID 90309



tuyau 6,0 mm OD x 1,0 mm épaisseur du mur /
longueur 100 mm; fluide: eau à 25°C; enclos libre



Série 47.00x.203



Electrovannes
Vannes de contrôle
Vannes et systèmes spécifiques

A. u. K. Müller GmbH & Co. KG
Dresdener Str. 162
D-40595 Düsseldorf/Allemagne

Tel.: +49(0)211-7391-0
Fax: +49(0)211-7391-281

e-mail: info@akmueller.de
Internet: www.akmueller.de