



Serie 50.005.102



Eigenschaften

- Servogesteuert
- Vorgeprüfte Funktionseinheit
- Hohe Dauergebrauchstauglichkeit
- Miniaturisierte Bauform
- Optimierter Kv-Wert für Nennweite DN 5
- Optimierte Druckstoßeigenschaften bei niedriger Geräuschemission nach EN 60730 und EN 15091
- Montage- und servicefreundlich
- Standardanschlussgeometrie
- Rotationssymmetrischer Aufbau
- Geringe Leistungsaufnahme
- Beliebige Einbaulage
- Spritz- und strahlwassertauglich
- Hohe Funktionssicherheit durch Verwendung hochwertiger Werkstoffe
- Hygienevorteil durch und 100%ige Endprüfung mit Luft

Anwendungen

- Sanitäre Entnahme- und Spülarmaturen
- Elektronische Waschtischarmaturen
- Bewässerungssysteme
- Industrieeräte
- Vorsteuersystem für Ventile größerer Nennweite

Verfügbare Zulassungen

Zugelassene Varianten auf Anfrage verfügbar:

- KTW/W270
- WRAS
- ACS
- NSF 61
- Weitere auf Anfrage

Beschreibung

2/2-Wege Magnetventil der Nennweite DN 5 in Kartuschenbauform mit vorgesteuertem Funktionsprinzip in bistabiler Ausführung zur Steuerung von Trinkwasser. Das Ventil eignet sich speziell für den Einsatz in batteriebetriebenen, elektronisch gesteuerten Sanitärarmaturen.

Die Impulsansteuerung minimiert die Leistungsaufnahme, um mit gängigen Batterien zu einer hohen Gebrauchsdauer bei sicherer Ventilfunktion zu gelangen.

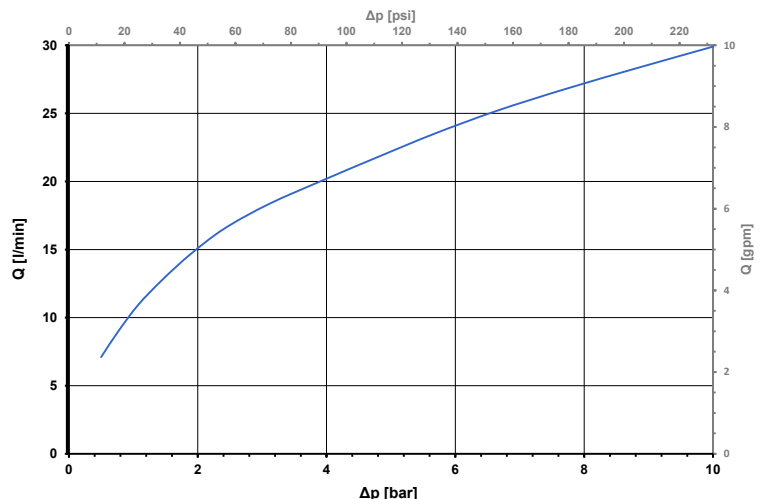
Die Bauform ist in der Außenkontur so weit reduziert, dass eine problemlose Integration der Funktionskomponente bei geringem Platzbedarf gegeben ist.

Unterstützt wird diese Eigenschaft durch die Schraubkartuschenausführung, die den Anwender in der Montage, dem Service und der Prüfung entlastet.

Außerdem entfällt die Gestaltung eines Ventilhauptsitzes durch den Anwender, was ansonsten bei Nutzung ausschließlicher Vorsteuerventile erforderlich ist.

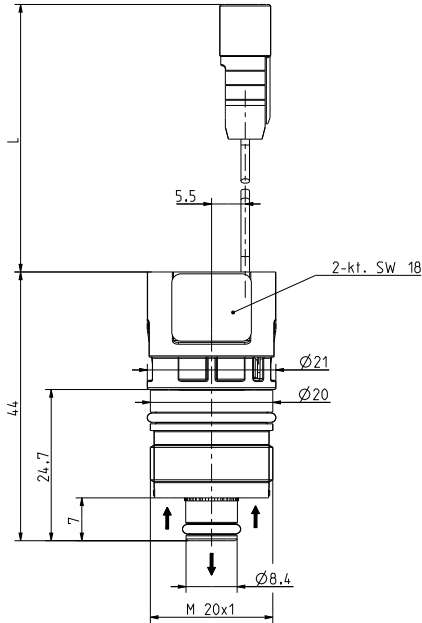
Die Durchflussleistung des Kartuschenventils ist derart optimiert, dass mit der Nennweite DN 5 die Normanforderung für Entnahmearmaturen erfüllt wird.

Typische Kennlinie





Serie 50.005.102

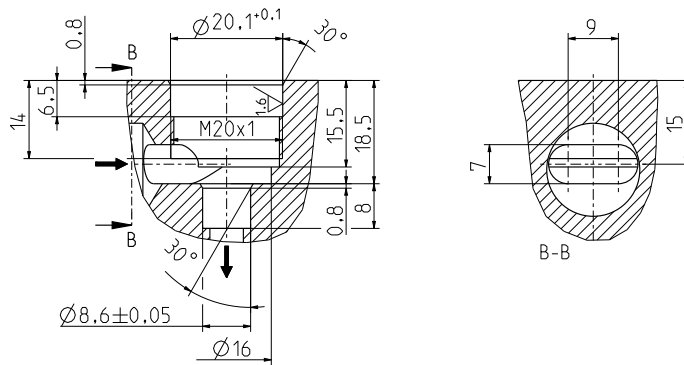


O-Ringe vor dem Einschrauben mit Silikonfett einfetten.



Max. Einschraub-Drehmoment: 1 Nm

Aufnahmekontur



Technische Daten

Typ	Kartuschenventil	
Bauart	2/2-Wege Einschraubventil, servogesteuert	
Funktion	bistabil, impulsgesteuert	
Anschluss	Gewinde M 20 x 1	
Einbaulage	beliebig	
Medien	kaltes und erwärmtes Trinkwasser sowie physikalisch und chemisch ähnliche Medien	
T-Medium	5 - 70	°C
T-Umgebung	5 - 60	°C
DN	5	mm
p-Betrieb	0,5 - 10,0	bar
Kv-Wert	10	l/min
Druckstoß	nach EN 60730	
Berstdruck	nach EN 60730	
Nennspannung	6	V DC
	andere Spannungen auf Anfrage	
Arbeitsspannung	4,0 - 6,9 V DC öffnen/schließen bei T-Umgebung 25 °C	
Impulsform/-zeit		
Nennleistung	1,4 W bei Un	(< 1,0 W bei U = 5 V)
Schutzart	IP 65	höhere Schutzarten auf Anfrage
Isolationsklasse	B	nach EN 60730

Gute Beständigkeit gegen thermische (z.B. T-Medium 80°C / 10 Minuten) und chemische Desinfektion.

Prüfung und Anpassung des Ventils nach EN 15091 in der Armatur auf Anfrage.

Werkstoffe

Ventilgehäuse	PA 6/6
Dichtungshalter	PPSU
Aussenmantel	nichtrostender Stahl
Ankerführung	LCP
Anker	nichtrostender Stahl
Membrane und Dichtungen	EPDM
Schmutzsieb (im Zulauf)	nichtrostender Stahl (im Zulauf)

Optionen

Anschlußart	Standard-Kabel-länge L	ID
mit Litze und Stecker	85 ± 5 mm	062710
andere auf Anfrage		

Stiftstecker

Polung des Steckers:
Litzenfarbe **ROT** Pin 1
Litzenfarbe **SCHWARZ**

PLUS(+) bei Öffnungsimpuls
MINUS(-)

