



**Serie 51.005.125**



**Eigenschaften**

- servogesteuert
- vorgeprüfte Funktionseinheit
- hohe Dauergebrauchstauglichkeit
- interner Verschmutzungsschutz
- miniaturisierte Bauform
- optimierte Druckstoßeigenschaften bei niedriger Geräuschemission nach EN 60730 / EN 15091
- montage- und servicefreundlich
- geringe Leistungsaufnahme
- beliebige Einbaulage
- hohe Funktionssicherheit durch Verwendung hochwertiger Werkstoffe und 100%ige Endprüfung der Erzeugnisse

**Anwendungen**

- Sanitäre Entnahmearmaturen

**Zulassungen**

Zugelassene Varianten auf Anfrage verfügbar:



- KTW-BWGL System 1+
- ACS
- WRAS
- NSF 61

**Beschreibung**

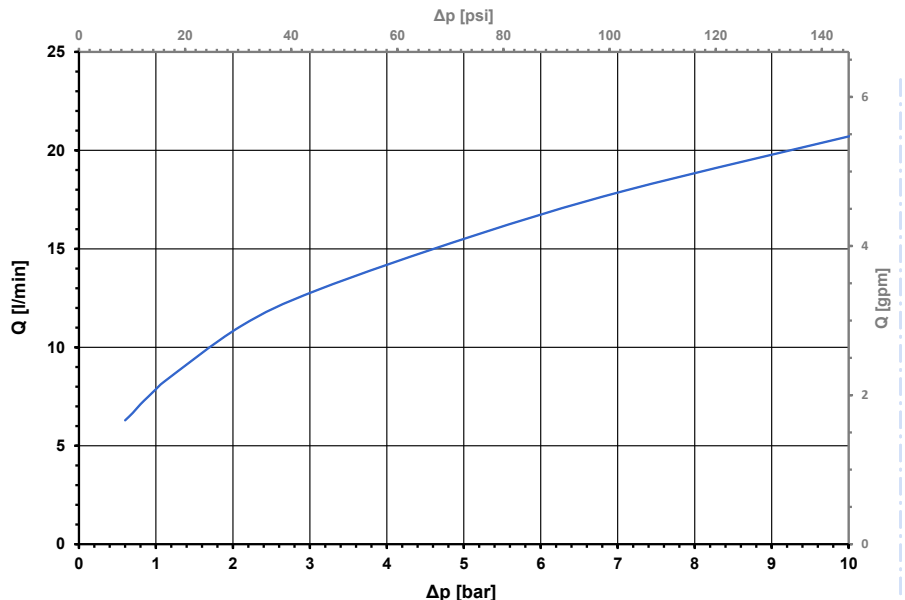
2/2-Wege Magnetventil der Nennweite DN 5 zur Steuerung von Trinkwasser mit vorgesteuertem Funktionsprinzip in bi- und monostabiler Ausführung, das sich speziell für den Einsatz in batteriebetriebenen, elektronisch gesteuerten Sanitärarmaturen eignet.

Durch Impulsansteuerung wird die Leistungsaufnahme minimiert, um mit gängigen Primärzellen zu einer hohen Gebrauchsdauer bei sicherer Ventilfunktion zu gelangen.

Die Bauform ist in der Außenkontur so weit reduziert, dass eine problemlose Integration der Funktionskomponente bei geringstem Platzbedarf gegeben ist. Es entfällt die Gestaltung eines Ventilhauptsitzes durch den Anwender.

Zur einfachen Integration in die Armatur stehen verschiedene Anschlussvarianten zur Verfügung. Im Zulauf entweder als Steck- oder Flanschanschluss mit integriertem Edelstahlsieb zur Vorfiltration. Alternativ steht ein 6 oder 8 mm Steckverbinder zur Verfügung, hierbei ist die Zulauffiltration bauseitig vorzusehen. Im Ausgang stehen ebenfalls Steckanschluss oder 6 bzw. 8 mm Steckverbinder zur Verfügung.

Typische Kennlinie  
Zulauf und Ausgang: Steckanschluss (ID 64561)





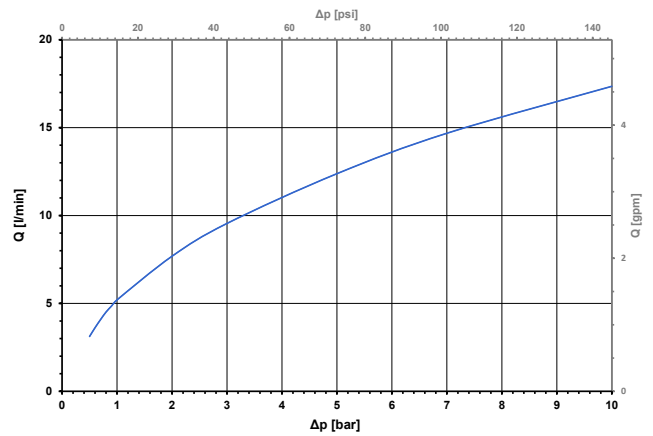
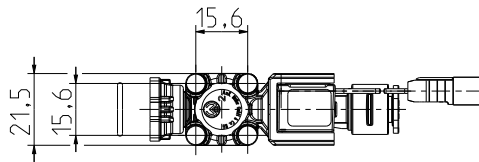
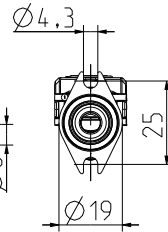
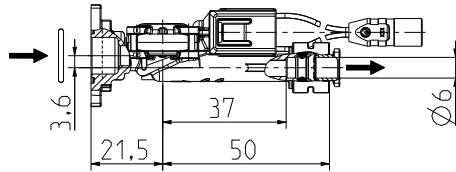
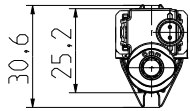


**Serie 51.005.125**

**Optionale Anschlussvarianten**

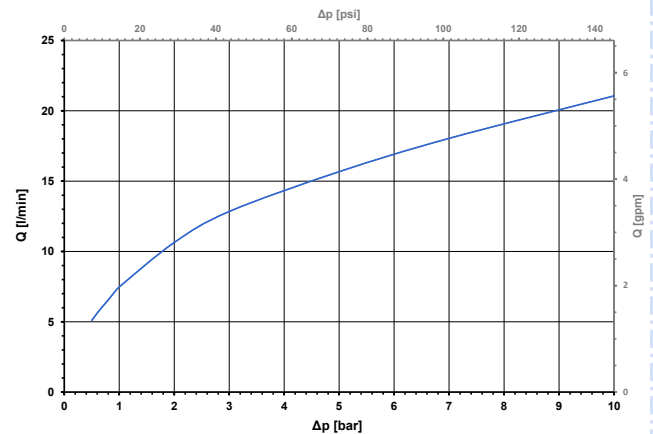
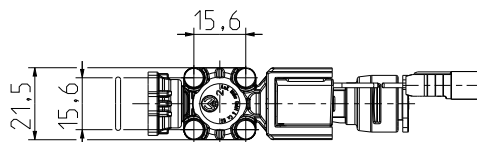
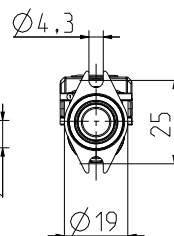
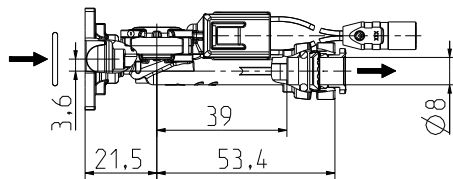
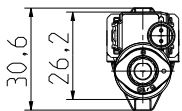
Zulauf: Flansch mit Edelstahlsieb zur Vorfiltrierung

Ausgang: 6 mm Steckverbinder



Zulauf: Flansch mit Edelstahlsieb zur Vorfiltrierung

Ausgang: 8 mm Steckverbinder

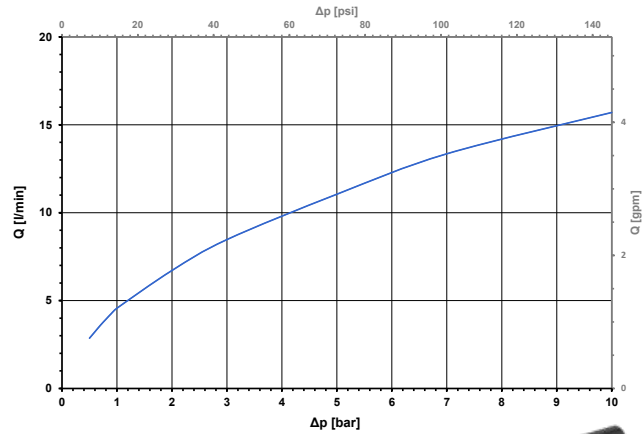
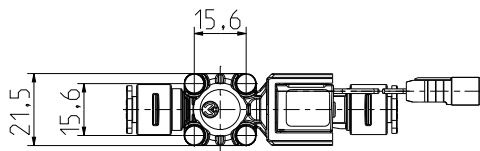
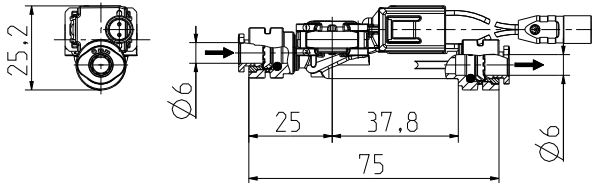




## Serie 51.005.125

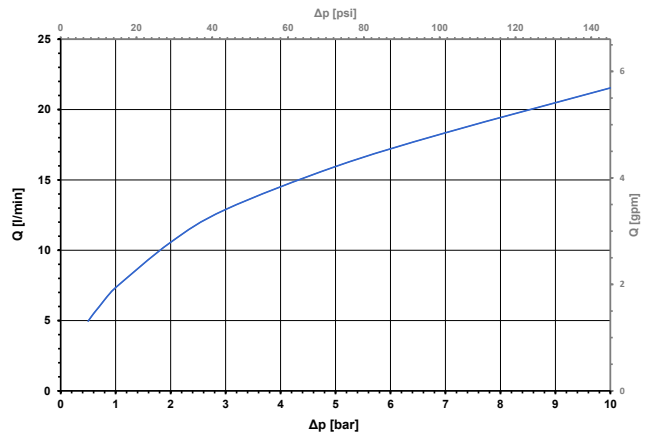
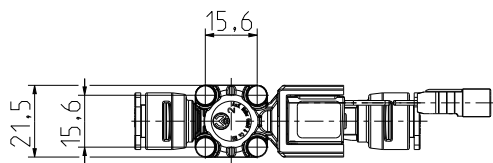
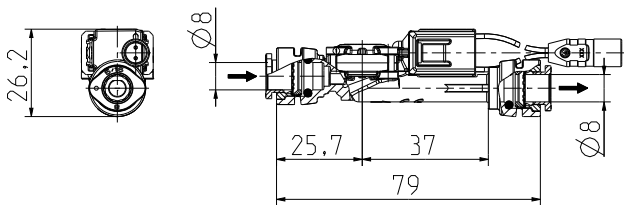
Zulauf/Ausgang: 6 mm Steckverbinder

Maßnahmen zur Vorfiltration sollten bauseits erfolgen.



Zulauf/Ausgang: 8 mm Steckverbinder

Maßnahmen zur Vorfiltration sollten bauseits erfolgen.



## Spulenanschluss

### Stiftstecker

#### Polung des Steckers / bistabil, impuls gesteuert:

Litzenfarbe **ROT** Pin 1 PLUS(+) bei Öffnungsimpuls  
 Litzenfarbe **SCHWARZ** MINUS(-)

#### Polung des Steckers / monostabil (NC):

Litzenfarbe **ROT** Pin 1 PLUS(+)  
 Litzenfarbe **BLAU** MINUS(-)

