

Rückschlagventil DN 6, 10, 15 Einsteckpatrone

Produkt-Datenblatt



A. u. K. Müller

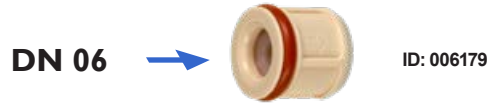
Elektromagnetventile
Steuergeräte
Spezialarmaturen

A. u. K. Müller GmbH & Co. KG
Dresdener Str. 162
D-40595 Düsseldorf

Tel.: +49(0)211-7391-0
Fax: +49(0)211-7391-281

e-mail: info@akmueller.de
Internet: www.akmueller.de

Rückschlagventil



Beschreibung

Die Rückschlagventile erlauben nur eine Durchflussrichtung und schließen automatisch bei entgegen gesetzter Fließrichtung.

Als RV-Einsteckpatrone ist er einfach in Ventile oder Schmutzfänger integrierbar. So verhindert er bei Magnetventilen, Armaturen und Installationssystemen einen unerwünschten Rückfluss, Rückdruck oder Rücksaugen von verschmutztem Brauchwassers in das Trinkwassernetz.

Das Rückschlagventil ist daher ein unverzichtbares Bauteil, um die Trinkwasserqualität durch Vermeidung von rückfließendem Brauchwasser zu erhalten.

Die Rückschlagventile sind in Anlehnung an die Leistungsanforderungen der DIN EN 13959 entwickelt. Als Bestandteil von Entnahme-armaturen und Apparaten (ausgenommen WC und Bidet) im häuslichen Bereich kann das Rückschlagventil nach EN 1717 als Sicherungseinrichtung (EB) eingesetzt werden.

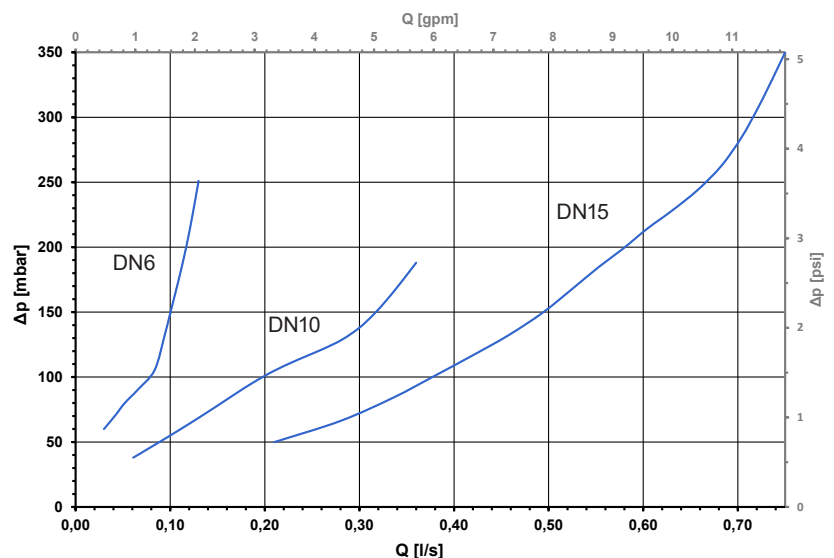
Anwendungen

- Im Zulauf von Magnetventilen
- Im Auslauf von Armaturen und Schmutzfängern
- Installationssysteme allgemein

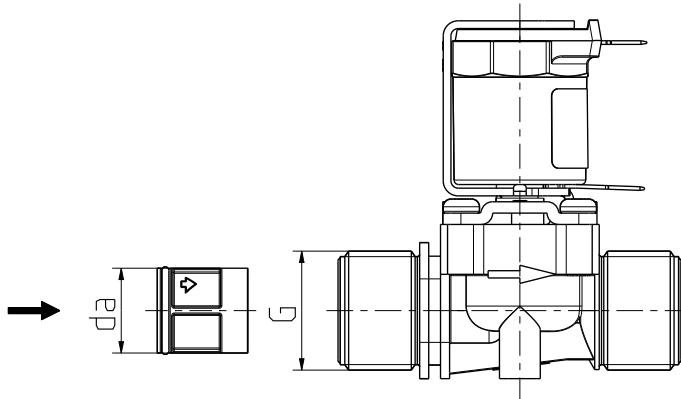
Eigenschaften

- Einfache Montage - nur stecken
- Lageunabhängige Funktion
- Geringe Druckverluste
- Geringer Ansprechdruck
- Kein Druckstoß beim Schließen

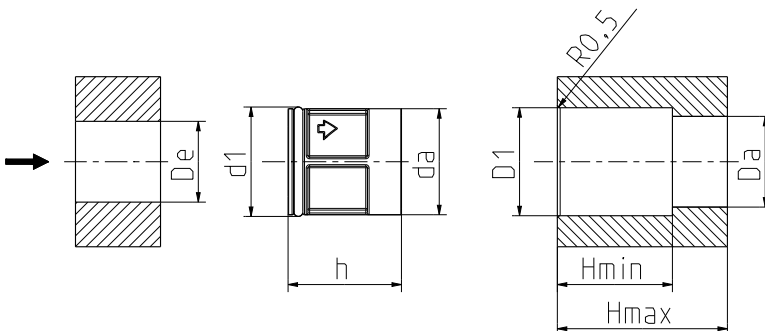
Druckverluste



Rückschlagventil



Rückschlagventile						
ID	DN	da	G	Q max.	T-Medium	p max.
006179	6	10,9	G 3/8	7,8 l/min	65 °C 90° C für 1 h max.	10 bar
004436	10	14,85	G 1/2	21,6 l/min		
011020	15	18,83	G 3/4	55 l/min		



Einbaumaße für ID...								
ID	De	d1	h	da	D1	H _{min}	H _{max}	Da
006179	7,9 ±0,3	11,37 ±0,16	10,6 ±0,2	10,9 ±0,015	11,1 ±0,05	11 ±0,2	12,3 ±0,6	8,9 ±0,7
004436	11,5 ±1,7	15,42 ±0,17	16,1 ±0,25	14,85 ±0,15	15,1 ±0,05	16,55 ±0,2	19,9 ±0,45	13,4 ±0,8
011020	14,25 ±1,95	19,51 ±0,17	20,1 ±0,15	18,83 ±0,12	19,1 ±0,05	20,3 ±0,1	22,74 ±1	17,25 ±0,75

Werkstoffe

Gehäuse	POM
Führung / Kegel	POM
Feder	nicht rostender Stahl
Dichtungen	Silikon (DN 6, DN 10) EPDM / NBR (DN 15)

Hinweis:

Es besteht die Gefahr der Verlagerung des Rückschlagventils, aus dem Ventil in die Zulaufverrohrung, bei Rückdruck.

Zur Vermeidung ist eine mechanische Abstützung am Ventileinlauf vorzusehen. Die Maße zur Abstützung finden Sie in der Tabelle "Einbaumaße für ID..." in der Spalte "De".

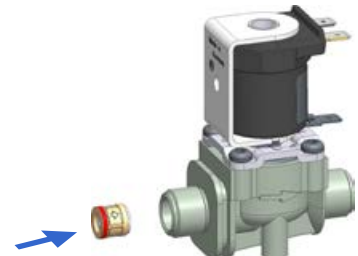
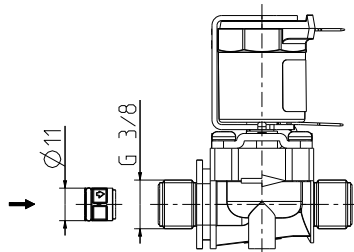




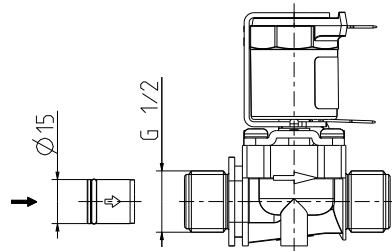
Rückschlagventil

Rückschlagventil im Zulauf von Magnetventilen
(z. B. Baureihe 01.007, 01.010, 01.013, 01.017)

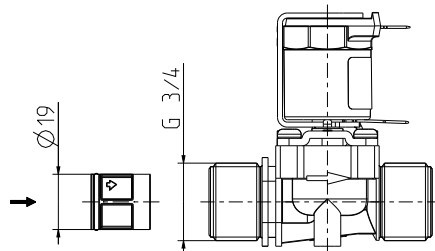
ID: 006179 / DN 06



ID: 004436 / DN 10

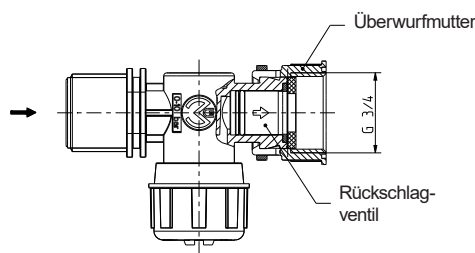


ID: 011020 / DN 15



Rückschlagventil im Auslauf eines Schmutzfängers
(z. B. Baureihe 12.010.300 oder 12.010.500)

ID: 004436 / DN 10





Elektromagnetventile
Steuergeräte
Spezialarmaturen

A. u. K. Müller GmbH & Co. KG
Dresdener Str. 162
D-40595 Düsseldorf

Tel.: +49(0)211-7391-0
Fax: +49(0)211-7391-281

e-mail: info@akmueller.de
Internet: www.akmueller.de